

Sika technológia a koncepty pre strechy



Innovation & Consistency | since 1910

Sika - spoločnosť so 100 ročnou históriou

Inovácia a dôslednosť

História spoločnosti Sika začala v roku 1910, kedy zakladateľ Kaspar Winkler, vynášiel Sika-1, rýchlotuhnúcu hydroizolačnú prísadu do mált. Táto prísada sa úspešne použila na hydroizoláciu Gotthardovho tunela. Vyriešením zatekania tunela, Sika umožnila Švajčiarskej železničnej spoločnosti elektrifikovať toto dôležité spojenie medzi severnou a južnou Európou.

Kaspar Winkler reagoval na dopyt po tesniacich prísadách a založil pobočky po celom svete. Už v 30-tich rokoch fungovalo 15 Sika pobočiek v Európe, USA, Argentíne, Brazílii a Japonsku.

Dnes je Sika celosvetový líder v oblasti vývoja špeciálnych chemických výrobkov pre stavebníctvo a priemysel, ktoré zabezpečujú komplexné systémové riešenie problému.



Kaspar Winkler a jeho vynález Sika (Sika-1) prísada, ktorá po pridaní do malty zvyšuje jej vodonepriepustnosť.

1910



Prvý výrobný závod v Zurichu na Neugasse 99 v blízkosti hlavnej železničnej stanice.



Nový 57 km dlhý Gotthardov tunel je znova dôležitým projektom Sika. Hoci je Sika-1 stále súčasťou nášho sortimentu, tentoraz bolo použitých množstvo nových, moderných výrobkov.

2010



Významná investícia do nového výrobného závodu PU tmelov a lepidiel (Kapaflex) v Dudingene (Švajčiarsko).

Sika mílniky počas 100 ročnej histórie Inovácia uspokojí dopyt!

Na základe požiadaviek a dopytu trhu, Sika v priebehu 100 rokov predstavila množstvo revolučných technológií a výrobkov. Mnohé z nich významne prispeli k zmenám v stavebníctve a priemysle.



1918

Počas rokov 1918 – 1922 bolo hydroizolovaných použitím prísady Sika-1 67 tunelov v oblasti Gotthardovho tunela.



1932

Uvedenie výrobku Plastiment®, prvej prísady do betónu, ktorá redukuje množstvo zámesovej vody a spoľuje nábeh pevností.



1968

Objavenie polyuretánovej technológie Sikaflex®, ktorá sa stala nosným pilierom v stavebníctve a neskôr I v priemysle.



1975

Uvedenie epoxidových mált Sikadur®, ochranných náterov Sikagard® a priemyselných podláh Sikafloor®.



1975

Predstavenie prísady do betónu Sikament® NN, prvého stekucovača na trhu.



1977

Uvedenie 2-komponentných, hotových cementových opravných mált SikaTop®.



1981

Sikadur®-31 SBA, lepenie segmentových mostov



1983

Vznik druhej významnej divízie spoločnosti divízie Industry



1994

Prvá bezalkalická prísada do striekaných betónov Sigunit®-AF



1994

Uvedenie systému na spevňovanie konštrukcií lamelami z uhlíkových vlákien Sika CarboDur®



2000

Predstavenie Sika ViscoCrete® SCC samozhutiteľného betónu



2005

Prevzatie výrobcu fólií Sarna Kunststoff Holding AG – rozšírenie sortimentu

Sika technológie a koncepty pre strechy

Ako popredný svetový výrobca materiálov pre stavebný priemysel sa spoločnosť Sika veľkou mierou zameriava na strešné systémy a vyrába širokú paletu rôznych produktov a systémov, ktoré spĺňajú požiadavky našich zákazníkov a vyhovujú najnovším štandardom. Tento katalóg je prehľadom našej základnej ponuky špičkových riešení v tomto odvetví, ktoré sme vyvinuli počas našej viac ako 50 ročnej tradície výroby strešných systémov. Pri ich výrobe boli použité najmodernejšie technológie. V súčasnosti pôsobíme vo viac ako 70 krajinách, čo nám umožňuje prinášať našim zákazníkom a ich klientom nielen osvedčené strešné produkty, ale tiež dodatočné služby, ako napríklad výpočet zaťaženia vetrom, aplikačné školenia, CAD dokumentáciu a technické konzultácie, záruky atď. Spoločnosť Sika je jediným dodávateľom celkovej ponuky materiálov používaných na tesnenie, tmelenie, zastrešenie, tlmenie, vystužovanie a ochranu pre všetky typy budov a inžinierskych stavieb. Vďaka tomu sme najkomplexnejším a najkompetentnejším dodávateľom pre nové konštrukcie alebo rekonštrukčné projekty. Dúfame, že tento katalóg vám poskytne prehľad riešení pre strešné systémy od spoločnosti Sika. Ďalšie podrobnejšie informácie, odporúčania a rady sa dozviete od miestneho zástupcu spoločnosti Sika Company alebo na web-stránke www.sika.com.

Váš tím Sika Roofing



Obsah

Ponuka strešných systémov Sika – Interaktívny internetový závod www.sika.com/en/solutions_products.html	6–7	Rôzne membrány aplikované v tekutom stave a jednovrstvové membrány pre solárne strechy	40–41
Ponuka systémov Sika pre rôzne typy budov a aplikácie	8–9	Riešenia pre strechy so špeciálnym dizajnom a farbami	42–43
Sika ako celosvetový líder v technológii strešných materiálov.	10–11	Riešenia pre sanácie bitúmenových striech	44–51
Jednovrstvové membrány – Výroba spoločnosti Sika a ponuka materiálov	12–13	Lepené systémy bez dodatočnej izolácie	46
Membrány aplikované v tekutom stave – Výroba spoločnosti Sika a ponuka materiálov	14–15	Mechanicky upevnené systémy bez dodatočnej izolácie	47
Riešenia pre exponované strechy	16–25	Lepené systémy s dodatočnou izoláciou	48
Systémy mechanicky kotvené na oceľových konštrukciách	18–19	Mechanicky upevnené systémy s dodatočnou izoláciou	49
Systémy mechanicky kotvené na betónových konštrukciách.	20–21	Systémy s membránou aplikovanou v tekutom stave bez dodatočnej izolácie	50
Lepené systémy na rôzne podklady	22–23	Systémy s membránou aplikovanou v tekutom stave s dodatočnou izoláciou.	51
Systémy s membránami aplikovanými v tekutom stave	24–25	Riešenia pre sanácie plechových striech	52–59
Riešenia pre strechy so štrkovým zásypom	26–29	Riešenia pre sanácie polymérnych striech – EPDM, PVC, FPO	54–61
Zateplené strechy s jednovrstvovými membránami	28	Mechanicky kotvené systémy bez dodatočnej izolácie	56
Obrátené systémy s jednovrstvovými membránami	29	Mechanicky kotvené systémy s dodatočnou izoláciou	57
Riešenia pre vegetačné strechy	30–37	Systémy s membránou aplikovanou v tekutom stave bez dodatočnej izolácie	58
Extenzívne vegetačné strechy s jednovrstvovými membránami	32	Systémy s membránou aplikovanou v tekutom stave s dodatočnou izoláciou.	59
Intenzívne vegetačné strechy s jednovrstvovými membránami	33	Vlastnosti a požiadavky na realizáciu	60–61
Extenzívne vegetačné strechy s membránami aplikovanými v tekutom stave	34	Životné prostredie a trvalá udržateľnosť	62–63
Intenzívne vegetačné strechy s membránami aplikovanými v tekutom stave	35	Hlavné príslušenstvo a doplnkové produkty – Parozábrany	64–65
Riešenia pre úžitkové strechy	36–39	Servis a podpora v strechách	66–67
Strechy s chodníkmi s jednovrstvovými membránami	38		
Strechy s chodníkmi s membránami aplikovanými v tekutom stave	39		

Ponuka strešných systémov Sika – Interaktívny internetový Vizualizačný nástroj je určený pre prehliadanie strešných riešení klikaním na budovy



Exponované strechy

Strana 14–23



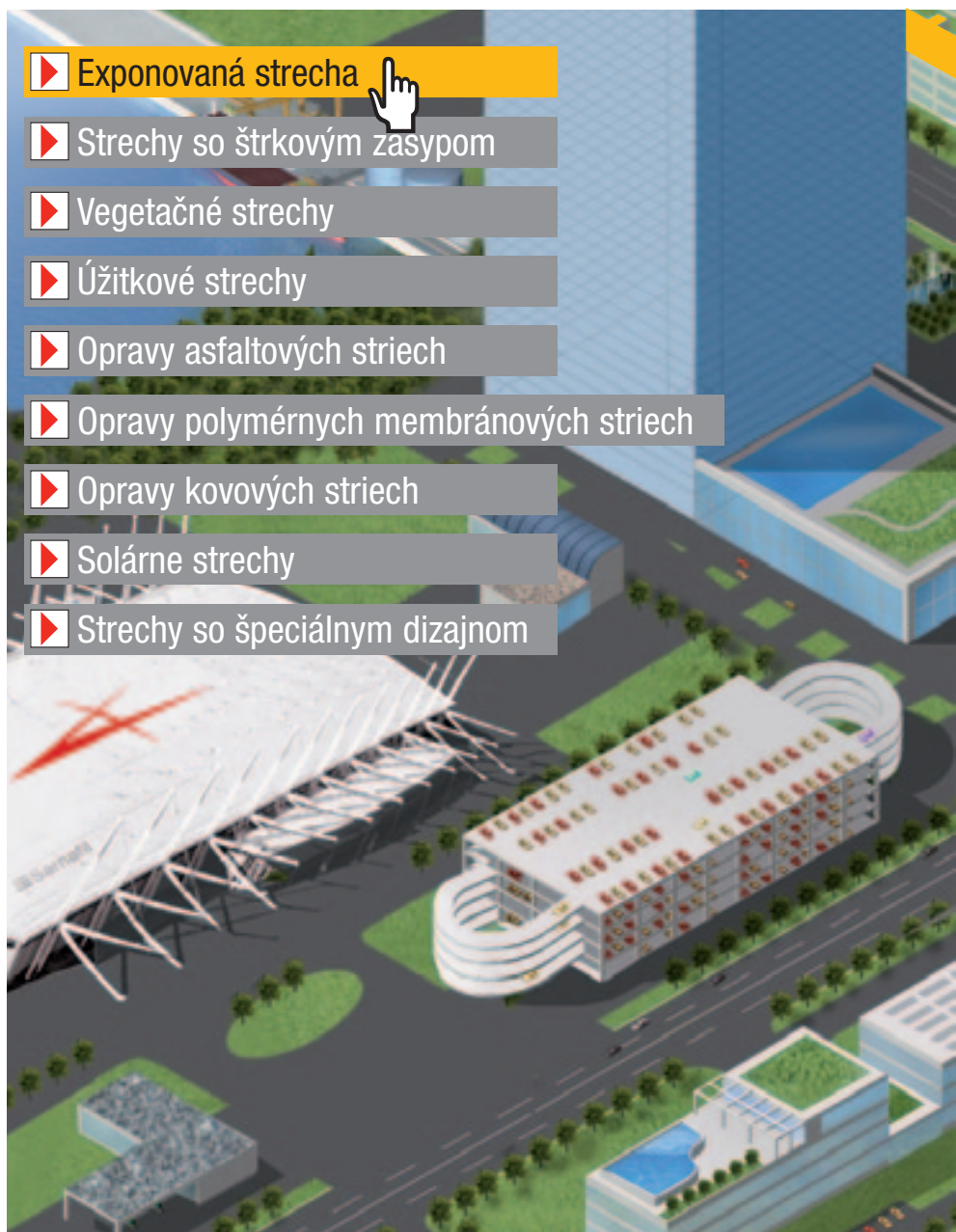
Strechy so štrkovým zásypom

Strana 24–29

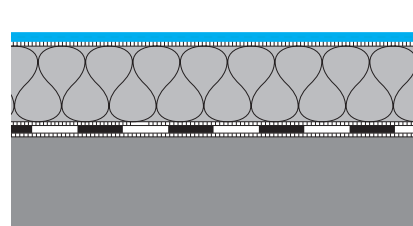
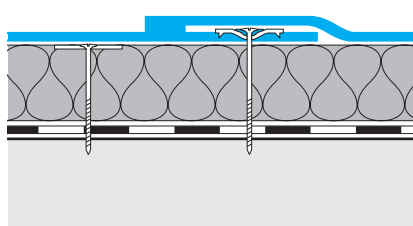
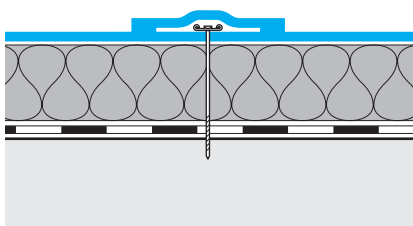


Vegetačné strechy

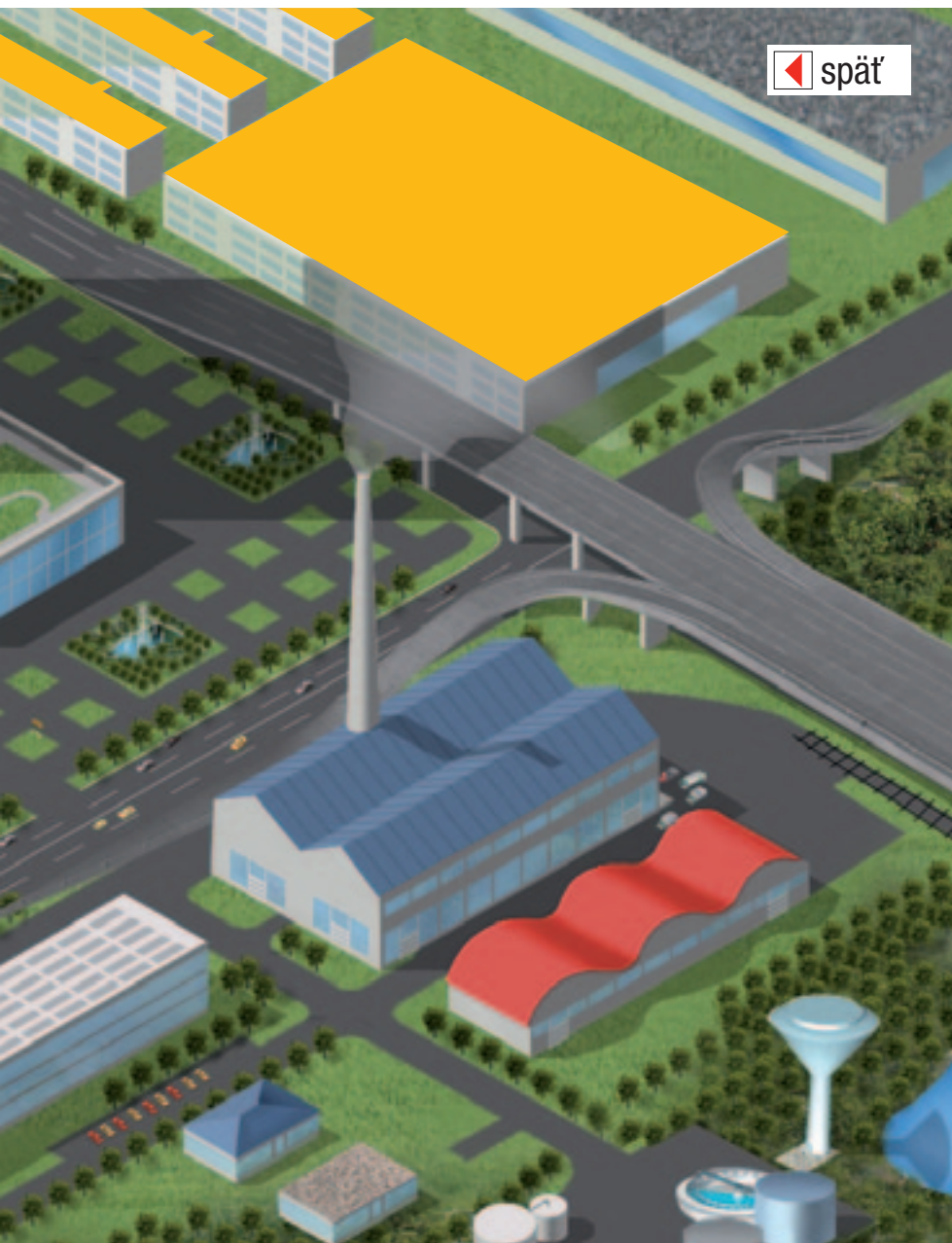
Strana 30–35



- Exponovaná strecha
- Strechy so štrkovým zásypom
- Vegetačné strechy
- Úžitkové strechy
- Opravy asfaltových striech
- Opravy polymérnych membránových striech
- Opravy kovových striech
- Solárne strechy
- Strechy so špeciálnym dizajnom



Exponované strechy



Úžitkové strechy

Strana 36–41

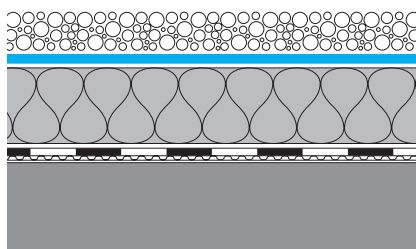


Solárne strechy

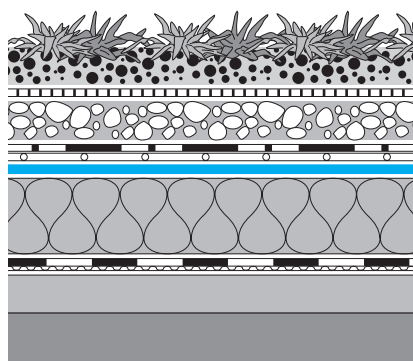
Strana 42–43



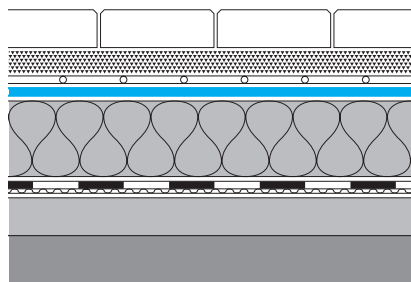
Strechy so špeciálnym dizajnom Strana 44–45



Strecha so štrkovým zásypom

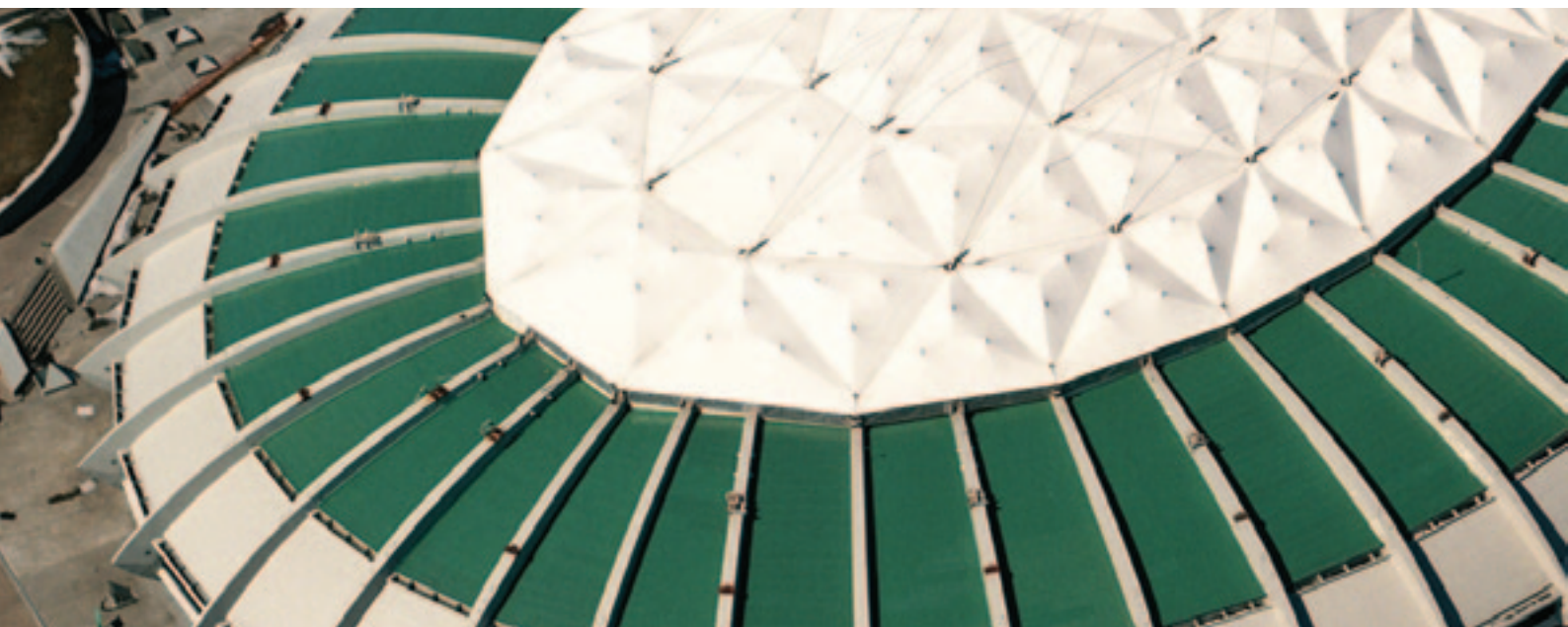


Vegetačná strecha



Úžitková strecha

Ponuka systémov Sika pre rôzne typy budov a aplikácie



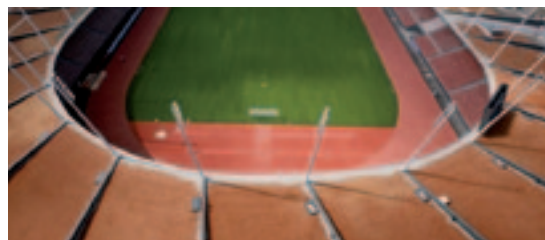
Komerčné a priemyselné budovy (Nákupné centrá, Logistické centrá, výrobné haly)

Športové a rekreačné zariadenia

Exponovaná strecha



Strecha so štrkovým zásypom

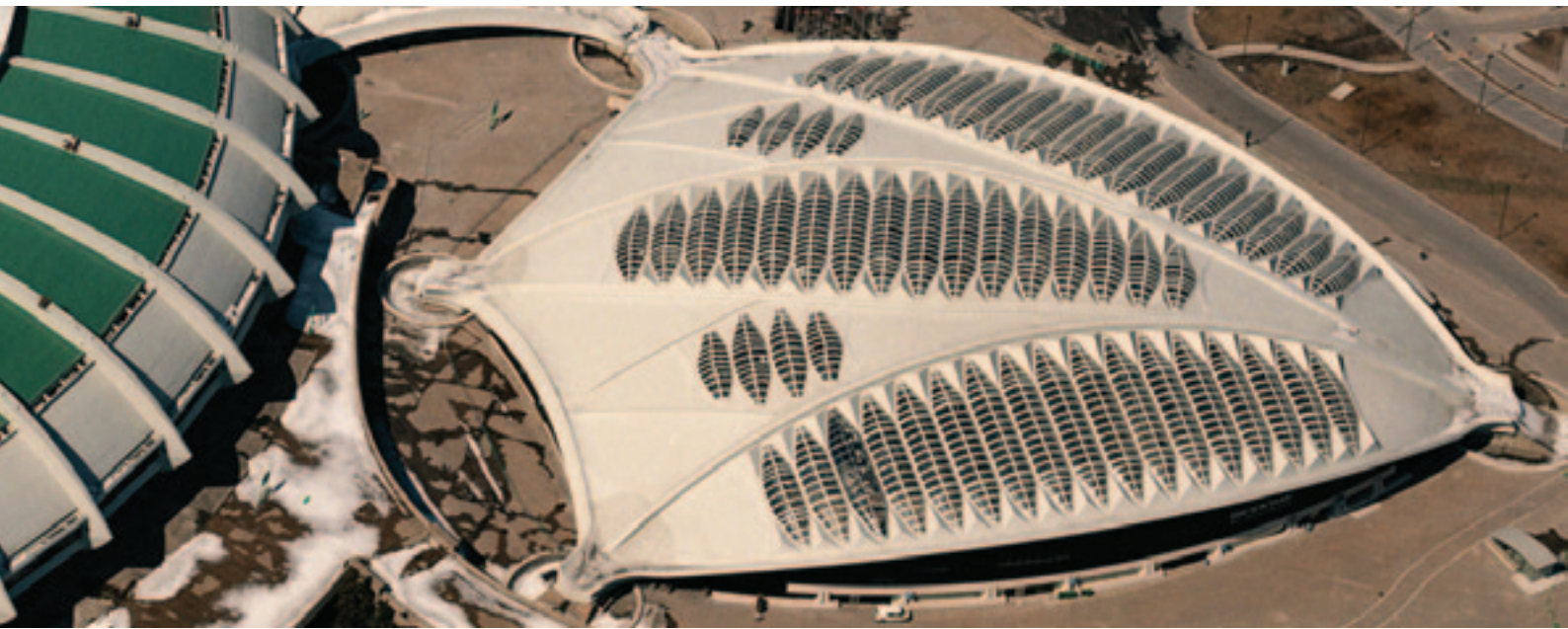


Vegetačná strecha



Úžitková strecha





Obytné budovy

Zdravotnícke, školské a ďalšie verejné budovy



Exponovaná strecha



Strecha so štrkovým zásypom



Vegetačná strecha



Úžitková strecha

Sika ako celosvetový líder v technológii strešných mate



Jednovrstvové membrány

PVC

Typ
PVC membrány

Obchodná značka
Sarnafil®, Sikaplan®

Výhody

- Uznávaná technológia s najdlhším používaním v praxi
- Vysoká ohňovzdornosť, samohasiace charakteristiky
- Jednoduchá oprava
- Možnosť užívateľských dizajnových riešení (farby, profily a strešné grafiky)
- Homogénne horúcim vzduchom zvárané spoje
- Jednoduchá manipulácia na mieste
- Vhodné pre využitie a vystavenie v rôznych klimatických podmienkach
- Rýchla inštalácia nezávislá od počasia
- Dobrá paropriepustnosť
- Vysoko flexibilné
- Montáž bez použitia ohňa
- Recyklovateľné

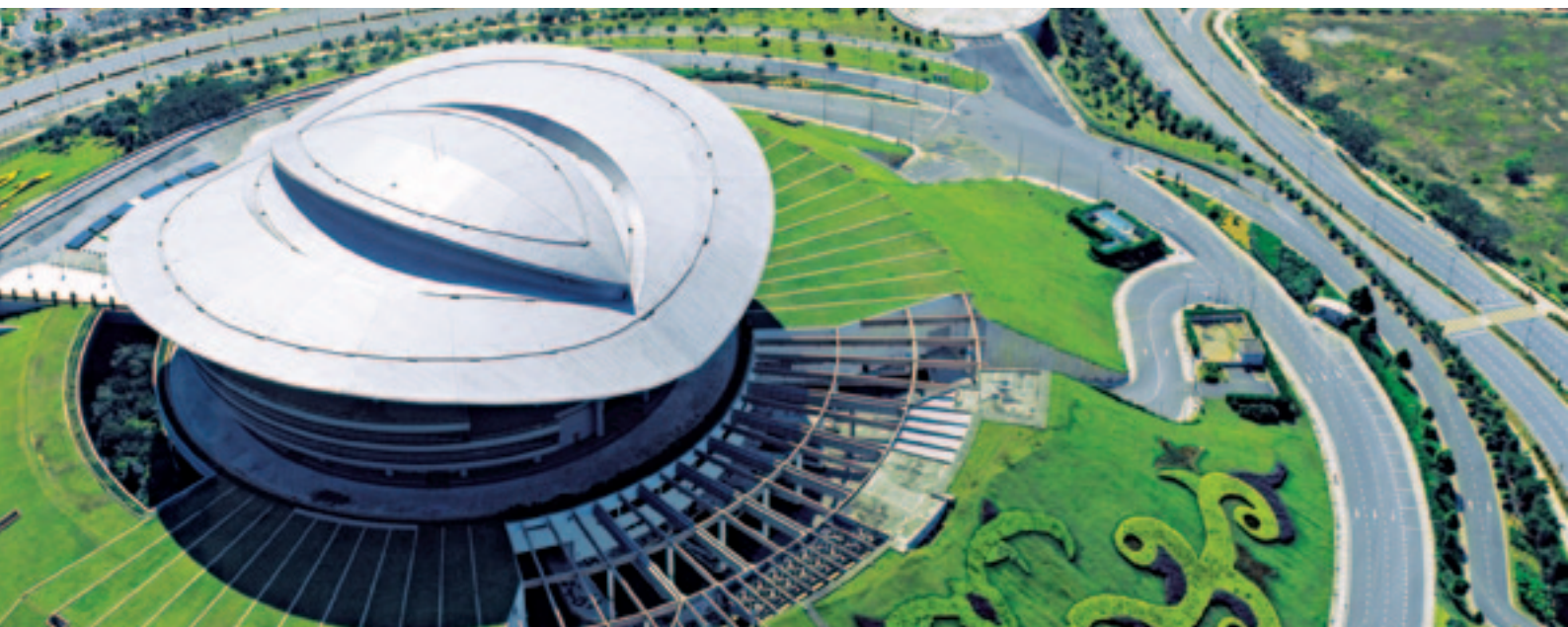
FPO

Typ
Polyolefinové membrány

Obchodná značka
Sarnafil®

Výhody

- Vysoká chemická odolnosť
- Vhodné na priame aplikácie na podklady ako bitúmen, EPS a XPS izolácia (polystyrén)
- Bez plastifikátora (bez migrácie/kontaminácie alebo vymývania)
- Dlhá životnosť
- Jednoduchá oprava
- Homogénne vzduchom zvárané spoje
- Jednoduchá manipulácia na mieste
- Vhodné pre využitie a vystavenie v rôznych klimatických podmienkach
- Rýchla inštalácia nezávislá od počasia
- Vynikajúce ekologické vlastnosti
- Montáž bez použitia ohňa
- Recyklovateľné
- Osvedčené používanie v praxi viac ako 20 rokov



Membrány aplikované v tekutom stave

MTC 1-C PU

Typ

Aplikovateľné v tekutom stave, jednozložkový polyuretán aktivovaný vlhkosťou

Obchodné značky

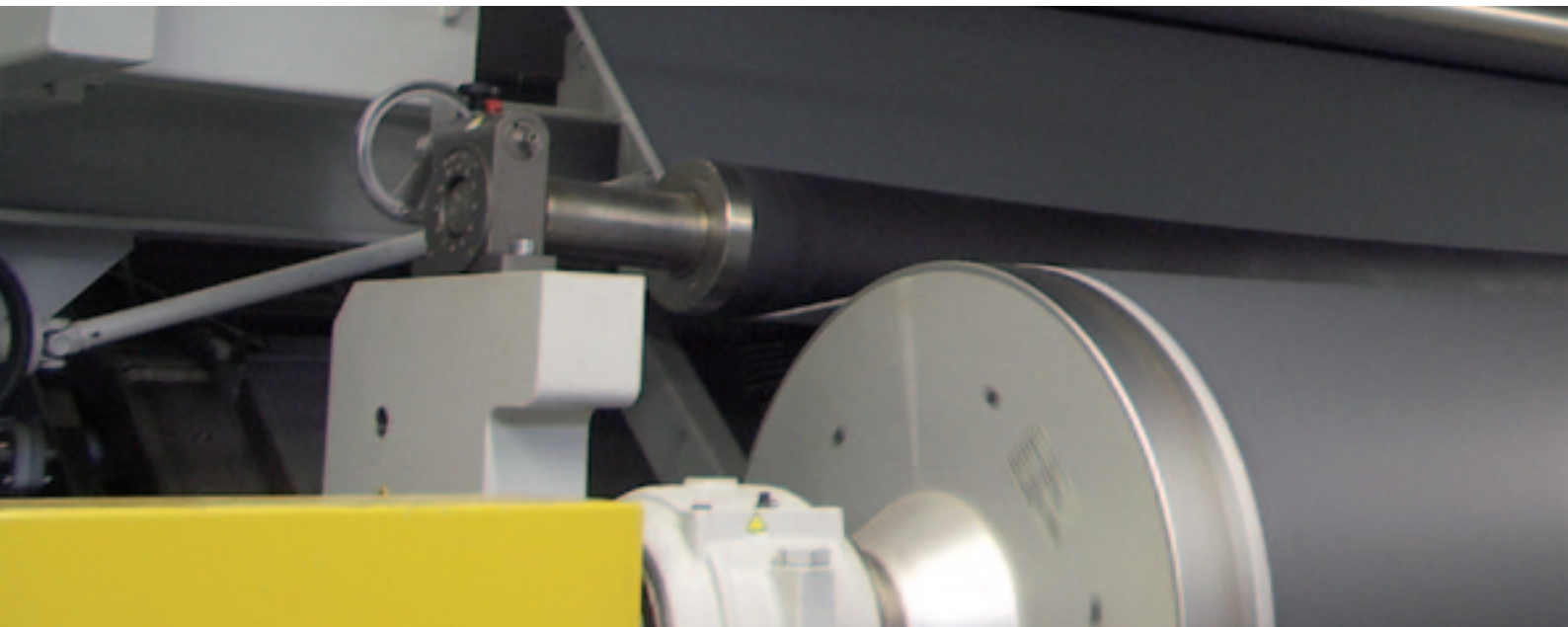
SikaRoof® MTC systémy s tekutými membránami **Sikalastic®**

Výhody

- Unikátna technológia, ktorá prináša systémy, ktoré sú odolné voči dažďu a vlhkosti takmer okamžite po aplikácii
- Vysoká ohňovzdornosť, samohasiace charakteristiky po vytvrdení
- Aplikovateľné na rôznych podkladoch
- Jednoduchá a rýchla finalizácia s unikátnym vystužením
- Bezšvová hydroizolácia
- Odolnosť voči podtečeniu vzhľadom k dokonalkej príľnavosti hydroizolácie k podkladu
- Minimálne investície do nástrojov a zariadení
- Proces zabudovania bez použitia ohňa



Jednovrstvové membrány – Výroba spoločnosti Sika a



Výrobné technológie

Spoločnosť Sika patrí medzi výrobcov jednovrstvových membrán s najväčšími skúsenosťami s využívaním v praxi už viac ako 50 rokov. V našom výrobnom procese využívame najefektívnejšie a osvedčené technológie, ako napríklad:

- **Kalandrovanie** – znamená valcovanie za tepla. Výrobná linka pozostáva z niekoľkých párov vyhrievaných valcov, ktoré rozvalcujú polymérovú zmes do pásov.
- **Extrudovanie** – proces, pri ktorom sa polymérna hmota pretláča cez širokú štrbinu pomocou pomaly a kontinuálne sa krútiacej závitovky, čím vzniká kontinuálny pás.
- **Rozptyľové nanášanie** – metóda, pri ktorej je tekutá polymérová zmes natieraná na podpornú vrstvu.
- **Extrúznú nanašanie** – kombinácia extrudovania a natierania

Lakovanie, štruktúrovanie povrchu



Jednovrstvové PVC membrány od spoločnosti Sika sú vyrábané extrúziou, kalandrovaním a nanášaním vo výrobných linkách. Tieto široké možnosti výroby nám umožňujú jedinečnú flexibilitu a našim klientom tak môžeme ponúknuť rôzne druhy membrán – rôznych farieb a povrchov, pásy rôznej hrúbky a šírky, výstuže a fólie s geotextíliou. Sika je jedinou spoločnosťou, ktorá využíva všetky tieto výrobné technológie pre PVC membrány «pod jednou strechou».

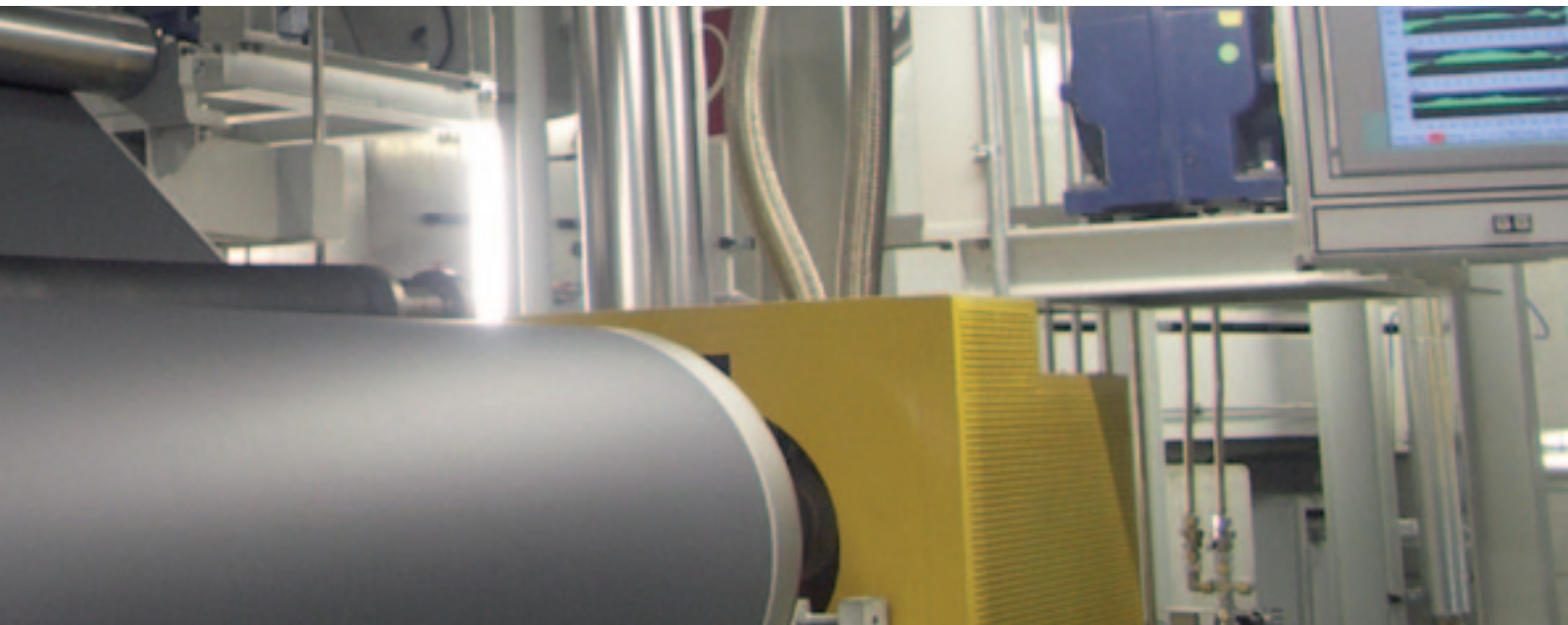
Jednovrstvové FPO membrány od spoločnosti Sika sú vyrábané v linkách s extrudovaným nanášaním. Táto metóda bola inžiniermi spoločnosti Sika vyvinutá špeciálne na výrobu FPO membrán a využíva výhody oboch procesov. Vrstvy FPO membrány sú extrudované v polotekutom stave, čo umožňuje lepšie ukotvenie výstuže. Táto unikátna technológia nám umožňuje poskytovať klientom vysoko zdokonalené a technicky vyspelé FPO membrány.

Spoločnosť Sika tiež zaviedla špeciálnu technológiu nanášania laku na PVC membrány, ktorý utesňuje povrch membrány, vďaka čomu sa chráni pred vonkajšími vplyvmi. Lak zabraňuje migrácii plastifikátora a predlžuje životnosť strechy.

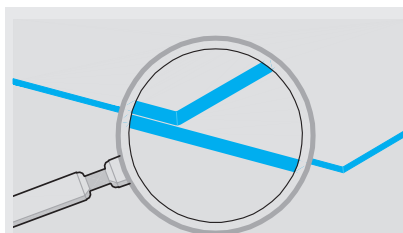
Spoločnosť Sika tiež disponuje širokými možnosťami štruktúrovania povrchov membrán pre rôzne účely ako:

- Reliéfne matné vyhotovenie, ktoré vytvára bezpečný nekĺzavý povrch.

ponuka materiálov



Homogénne membrány



Vysoká flexibilita a vhodnosť pre realizáciu detailov.

Sika produkt:

Sika-Trocal® S, Sikaplan® D, Sarnafil® T 66-15D

Membrány s vložkou zo skleneného vlákna



Tvarovo stabilné so zanedbateľným zmršťovaním.

Sika produkt:

Sarnafil® TG 66 / G410, Sikaplan® SGmA

Membrány s vložkou zo skla a zo spodu nakaširovanou geotextíliou

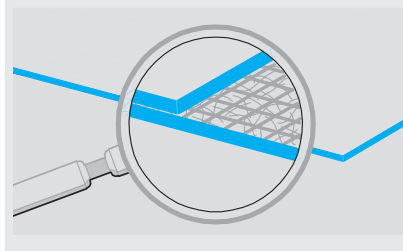


Geotextília slúži ako vyrovnávacia alebo oddeľovacia vrstva, ktorá poskytuje dokonalý podklad pre lepenie. Štandardne sa používajú v lepených systémoch alebo na strechách kde je dôležitá estetika.

Sika produkt:

Sarnafil® TG 76 Felt / G410 Felt, Sikaplan® SGK

Vystužené membrány s dokonale zaliatou výstužnou sieťkou alebo tkaninou



Výstuž poskytuje vysokú pevnosť v ťahu. Zakomponované výstuže prenášajú sily vetra pri mechanickej kotvovej strešnej krytine.

Sika produkt:

Sarnafil® TS 77 / S 327, Sikaplan® G / VG / VGWT

Membrány aplikované v tekutom stave – Výroba spoločnosti



Všeobecný popis



Od roku 1910 je spoločnosť Sika všeobecne uznávaným výrobcom kvalitných riešení v oblasti hydroizolácie a polyuretány sú jedným z najhlavnejších materiálov v tejto oblasti. PU (polyuretán) je základnou surovinou pre tekuté membrány a súčasne je to dlhoročný kľúčový produkt spoločnosti Sika. Vďaka vlastnému vývoju a know-how, moderným výrobným zariadeniam, širokej ponuke produktov a rozsiahlym skúsenostiam je spoločnosť Sika dlhoročným svetovým lídrom na trhu s polyuretánovými produktmi v rôznych aplikačných oblastiach, ako napríklad:

- tesnenie a lepenie v priemysle,
- tekuté membrány pre zastrešovanie a ďalšie aplikácie,
- podlahový materiál,
- tesnenie a lepenie v stavebníctve

Spoločnosť Sika sa zameriava najmä na výrobu membrán aplikovaných v tekutom stave. Rozsiahla inovačná činnosť umožňuje spoločnosti Sika vyvíjať a prispôbovať produkty špeciálne pre strechy, výsledkom čoho sú nové pokročilé technológie, ako napríklad **SikaRoof® MTC**. Tieto systémy majú na trhu unikátne postavenie a našim klientom prinášajú novú úroveň spoľahlivosti a bezpečnosti, umožňujú jednoduché použitie a zabezpečujú dlhú životnosť. Okrem sortimentu membrán aplikovaných v tekutom stave, ktoré sa skladajú z výstuží, podkladových náterov a nosných vrstiev, sme tiež vytvorili inštalčné nástroje, ktoré našim klientom poskytujú nielen samotné tekuté membrány, ale tiež kompletný plne kompatibilný systém s navzájom kompatibilnými komponentmi.

Sika a ponuka materiálov



Výroba



Spoločnosť Sika vyrába polyuretánové náterové hmoty pomocou automatizovaného procesu s elektronickým meraním a dávkovaním surovín z miešačiek z nerezovej ocele. Každá výrobná jednotka disponuje výkonným motorom, vlastným ohrievaním a chladením a automatickým vyprázdňovaním a čistením systému. Výrobky sú nakoniec plnené do oceľových sudov.

Nová generácia 1-C PU membrán



Unikátna technológia MTC bola vyvinutá s použitím vlastných predpolymérov, výsledkom čoho je vlhkosťou aktivovaný a vytvrdzovaný tekutý polyuretán. Výsledkom toho je, že pri kontakte s vodou a vytvrdzovaní nedochádza k uvoľňovaniu CO₂, výsledkom čoho je lepšia odolnosť voči vlhkosti ako štandardné PU: v priebehu niekoľkých minút po aplikácii je MTC odolný voči vode a vlhkosti. Špeciálne vyvinutá výstuž je aktivovaná pri nanosení MTC vrstvy, čím je umožnená jednoduchá aplikácia v MTC systéme aj pri finalizácii náročných detailov.

Sika Produkt:

SikaRoof® MTC s materiálom
Sikalastic® 6. série



Riešenia pre exponované strechy



Opis a prehľad

Strešné konštrukcie bez záťaže alebo nosnej vrstvy na hydroizolačnej membráne sa nazývajú "exponované strechy". Sú vhodné pre ľahké strešné konštrukcie s veľkým rozpätím a tiež pre komplexné strešné konštrukcie a geometrie, napríklad kopuly.

- Budovy s ľahkým zastrešením
- Možnosť realizácie svetlých/lesklých farebných povrchov pre zabezpečenie odrazu slnečného žiarenia a tepla pre elimináciu efektu "tepelného ostrova"
- Takmer neobmedzené možnosti farebných vyhotovení membrán, profilov a strešnej grafiky atď.

Spoločnosť Sika ponúka širokú paletu systémov pre exponované strechy. Všetky z nich sú navrhnuté tak, aby boli vysoko odolné, trvácne a zabezpečovali dokonalú hydroizoláciu striech. Dokonale odolávajú všetkým vplyvom životného prostredia:

- UV žiarenie
- Teplota a chlad
- Znečistenie vzduchu a prach
- Sanie vetra
- Dážď, krupobitie, sneh a všetky bežné poveternostné vplyvy



Mechanicky kotvené systémy **Sarnafil® / Sikaplan®**

- Mechanicky kotvené strechy sú najefektívnejším riešením pre exponované strechy.
- Najrýchlejšia inštalácia sa dosahuje pri mechanickom kotvení
- Membrány **Sarnafil® / Sikaplan®** pre mechanické kotvenie obsahujú špeciálne polyesterové výstuže, ktoré zabezpečujú vysokú odolnosť voči vplyvom vetra
- Inštalácia nie je takmer vôbec závislá od počasia

Mechanicky kotvené systémy sú ideálne pre rozľahlé a ľahké kovové konštrukcie a budovy, ako napríklad distribučné a logistické centrá, sklady, supermarkety, výrobné haly.

Lepené systémy **Sarnafil® / Sikaplan®**

Lepené systémy **Sarnafil® / Sikaplan®** sú ideálnym riešením pri aplikáciách, kde sa vyžaduje:

- Vysoký estetický vzhľad
- Sloboda pri realizácii a vhodnosť pre rôzne tvary striech
- Neželaná penetrácia strešnej krytiny

Tieto lepené systémy sa tiež vyznačujú ďalšími výhodami v mnohých situáciách, ako napr.:

- Veľmi nízka úroveň hluku počas inštalácie
- Jednoduchá renovácia existujúcich bitúmenových striech

Lepené systémy od spoločnosti Sika sa všeobecne využívajú na verejných a obytných budovách, vrátane školských zariadení, úradov, hotelov, zdravotníckych zariadení, bytoviek, športových centrách atď. na všetkých typoch projektov sanácií.

Membrány aplikované v tekutom stave **Sikalastic®**

Systémy aplikované v tekutom stave využívajúce technológiu **SikaRoof® MTC** poskytujú mnoho výhod:

- Aplikácia hydroizolácie za studena – nie je potrebný oheň, teplo
- Súvislá hydroizolácia s dokonalým prilnutím k podkladu
- Hydroizolácia je odolná vlhkosti a dažďu už 10 minút po aplikácii
- Produkty 1-C s viskozitou sú ideálne pre strešné aplikácie (nie sú potrebné riedidlá a tvrdiace prísady)
- Jednoduchá aplikácia pomocou valca alebo štetky aj na komplikované tvary
- Vysoká pevnosť v ťahu a pružnosť
- Dlhá životnosť výrobkov

Tieto systémy sú vhodné pre exponované strechy s veľkým množstvom komplikovaných detailov a prestupov.

Riešenia pre exponované strechy: Systémy mechanicky Systémy zateplené tepelnou izoláciou s PIR/minerálnym vláknom



Požiadavky

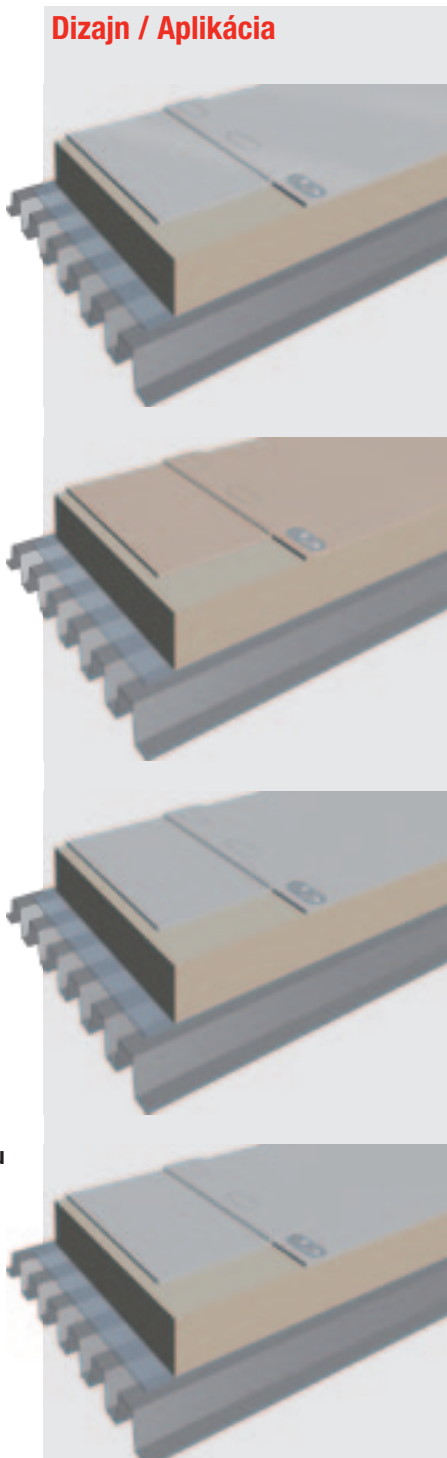
- PVC membrána s lakovaným povrchom a predĺženou zárukou
- Rýchla a jednoduchá montáž
- Špeciálne farby a dizajn (ozdobné profily)
- Vysoká ohňovzdornosť tepelnej izolácie

- FPO membrána s predĺženou zárukou
- Rýchla a jednoduchá montáž
- Vysoká chemická odolnosť hydroizolačnej membrány
- Vysoká ohňovzdornosť

- Štandardná PVC membrána
- Rýchla a jednoduchá montáž
- Štandardná záruka (od lokálneho zástupcu spoločnosti Sika)
- Vysoká ohňovzdornosť tepelnej izolácie

- PVC membrána so zvýšenou odolnosťou voči ohňu a chladu
- Protišmykový povrch
- Štandardná záruka (od lokálneho zástupcu spoločnosti Sika)
- Vysoká ohňovzdornosť tepelnej izolácie

Dizajn / Aplikácia



Sika Systém

- PVC membrána **Sarnafil® S 327** mechanicky kotvená pomocou 4,8 mm kotiev **Sarnafast® SF** a **Sarnafast® Washer KT**
- Tepelná izolácia z minerálnych vlákien alebo PIR
- Parozábrana **Sarnavap® 500 E** alebo **1000 E**
- Oceľová konštrukcia



- FPO membrána **Sarnafil® TS 77** mechanicky kotvená pomocou 4,8 mm kotiev **Sarnafast® SF** a **Sarnafast® Washer KT**
- Tepelná izolácia z minerálnych vlákien alebo PIR
- Parozábrana **Sarnavap® 1000 E**
- Oceľová konštrukcia



- PVC membrána **Sikaplan® G** mechanicky kotvená pomocou 4,8 mm kotiev **Sarnafast® SF** a **Sarnafast® Washer KT**
- Tepelná izolácia z minerálnych vlákien alebo PIR
- Parozábrana **Sarnavap® 500 E** alebo **1000 E**
- Oceľová konštrukcia



- PVC membrána **Sikaplan® VG/VGWT** mechanicky kotvená pomocou 4,8 mm kotiev **Sarnafast® SF** a **Sarnafast® Washer KT**
- Tepelná izolácia z minerálnych vlákien alebo PIR
- Parozábrana **Sarnavap® 500 E** alebo **1000 E**
- Oceľová konštrukcia



kotvené na ocelových konštrukciách

Systemy zateplené tepelnou izoláciou s EPS/XPS



Požiadavky

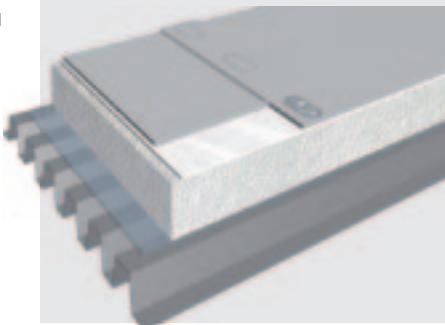
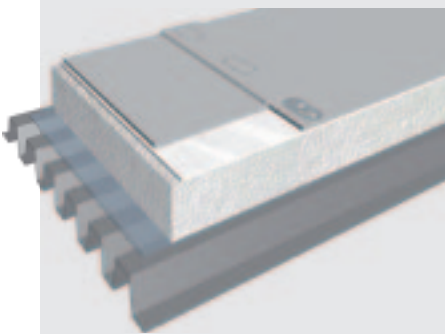
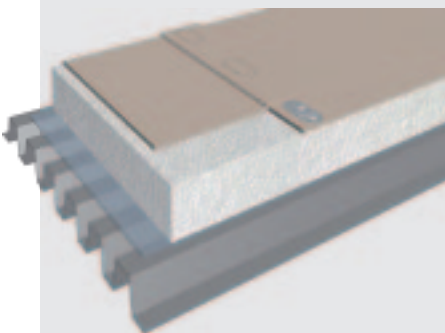
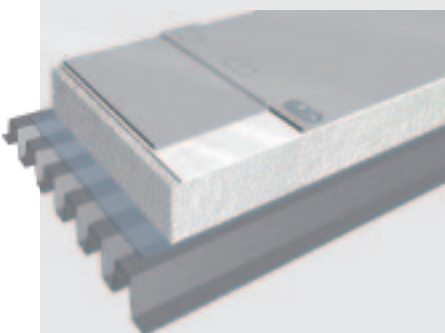
- PVC membrána s lakovaným povrchom a predĺženou zárukou
- Rýchla a jednoduchá inštalácia
- Špeciálne farby a dizajn (ozdobné profily)
- Zvýšená pevnosť v tlaku tepelnej izolácie

- FPO membrána s predĺženou zárukou
- Rýchla a jednoduchá inštalácia
- Vysoká chemická odolnosť hydroizolačnej membrány
- Zvýšená pevnosť v tlaku tepelnej izolácie

- Štandardná PVC membrána
- Rýchla a jednoduchá inštalácia
- Štandardná záruka (od lokálneho zástupcu spoločnosti Sika)
- Zvýšená pevnosť v tlaku tepelnej izolácie

- PVC membrána so zvýšenou odolnosťou voči ohňu a chladu
- Rýchla a jednoduchá inštalácia
- Protišmykový povrch
- Štandardná záruka (od lokálneho zástupcu spoločnosti Sika)
- Zvýšená pevnosť v tlaku tepelnej izolácie

Dizajn / Aplikácia



Sika Systém

- PVC membrána **Sarnafil® S 327** mechanicky kotvená pomocou 4,8 mm kotiev **Sarnafast® SF** a **Sarnafast® Washer KT**
- Separáčna vrstva **S-Glass Fleece 120**
- XPS alebo EPS tepelná izolácia
- Parozábrana **Sarnavap® 500 E** alebo **1000 E**
- Ocelová konštrukcia



- FPO membrána **Sarnafil® TS 77** mechanicky kotvená pomocou 4,8 mm kotiev **Sarnafast® SF** a **Sarnafast® Washer KT**
- XPS alebo EPS tepelná izolácia
- Parozábrana **Sarnavap® 1000 E**
- Ocelová konštrukcia



- PVC membrána **Sikoplan® G** mechanicky kotvená pomocou 4,8 mm kotiev **Sarnafast® SF** a **Sarnafast® Washer KT**
- Separáčna vrstva **S-Glass Fleece 120**
- XPS alebo EPS tepelná izolácia
- Parozábrana **Sarnavap® 500 E** alebo **1000 E**
- Ocelová konštrukcia



- PVC membrána **Sikoplan® VG/VGWT** mechanicky kotvená pomocou 4,8 mm kotiev **Sarnafast® SF** a **Sarnafast® Washer KT**
- Separáčna vrstva **S-Glass Fleece 120**
- XPS alebo EPS tepelná izolácia
- Parozábrana **Sarnavap® 500 E** alebo **1000 E**
- Ocelová konštrukcia



Riešenia pre exponované strechy: Systémy mechanicky

Systémy zateplené s tepelnou izoláciou PIR/minerálnych vláken



Požiadavky

- PVC membrána s lakovaným povrchom a predĺženou zárukou
- Rýchla a jednoduchá inštalácia
- Špeciálne farby a dizajn (ozdobné profily)
- Vysoká ohňovzdornosť tepelnej izolácie

- FPO membrána s predĺženou zárukou
- Rýchla a jednoduchá inštalácia
- Vysoká chemická odolnosť hydroizolačnej membrány
- Vysoká ohňovzdornosť tepelnej izolácie

- Štandardná PVC membrána
- Rýchla a jednoduchá inštalácia
- Štandardná záruka (od lokálneho zástupcu spoločnosti Sika)
- Vysoká ohňovzdornosť tepelnej izolácie

- PVC membrána so zvýšenou odolnosťou voči ohňu a chladu
- Rýchla a jednoduchá inštalácia
- Protišmykový povrch
- Vysoká ohňovzdornosť tepelnej izolácie

Dizajn / Aplikácia



Sika Systém

- PVC membrána **Sarnafil® S 327** mechanicky kotvená pomocou 6,3 mm kotiev **Sarnafast® SB** a **Sarnafast® Washer KTL**
- Tepelná izolácia z minerálnych vláken alebo PIR
- Parozábrana **Sarnavap® 3000 M**
- Betónová konštrukcia



- FPO membrána **Sarnafil® TS 77** mechanicky kotvená pomocou 6,3 mm kotiev **Sarnafast® SB** a **Sarnafast® Washer KTL**
- Tepelná izolácia z minerálnych vláken alebo PIR
- Parozábrana **Sarnavap® 3000 M**
- Betónová konštrukcia



- PVC membrána **Sikaplan® G** mechanicky kotvená pomocou 6,3 mm kotiev **Sarnafast® SB** a **Sarnafast® Washer KTL**
- Tepelná izolácia z minerálnych vláken alebo PIR
- Parozábrana **Sarnavap® 3000 M**
- Betónová konštrukcia



- PVC membrána **Sikaplan® VG/VGWT** mechanicky kotvená pomocou 6,3 mm kotiev **Sarnafast® SB** a **Sarnafast® Washer KTL**
- Tepelná izolácia z minerálnych vláken alebo PIR
- Parozábrana **Sarnavap® 3000 M**
- Betónová konštrukcia



kotvené na betónových konštrukciách

Systemy zateplené s tepelnou izoláciou z EPS/XPS



Požiadavky

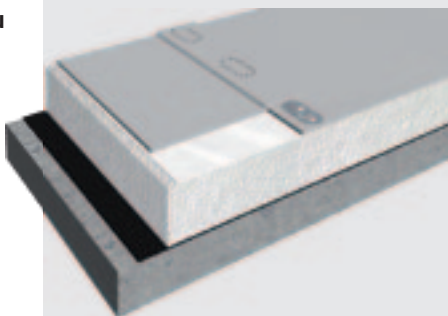
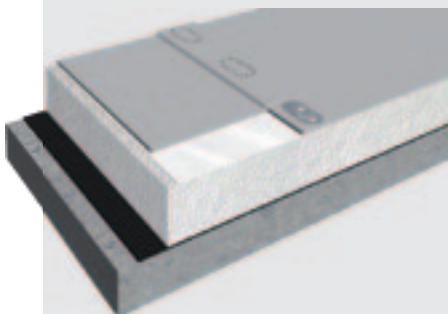
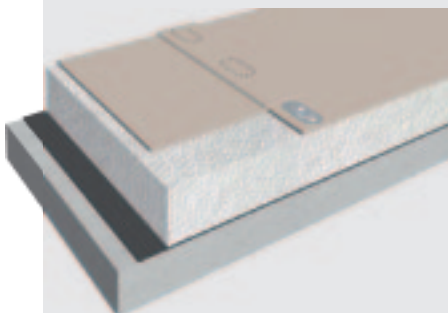
- PVC membrána s lakovaným povrchom a predĺženou zárukou
- Rýchla a jednoduchá inštalácia
- Špeciálne farby a dizajn (ozdobné profily)
- Zvýšená pevnosť v tlaku tepelnej izolácie

- FPO membrána s predĺženou zárukou
- Rýchla a jednoduchá inštalácia
- Vysoká chemická odolnosť hydroizolačnej membrány
- Zvýšená pevnosť v tlaku tepelnej izolácie

- Štandardná PVC membrána
- Rýchla a jednoduchá inštalácia
- Štandardná záruka (od lokálneho zástupcu spoločnosti Sika)
- Zvýšená pevnosť v tlaku tepelnej izolácie

- PVC membrána so zvýšenou odolnosťou voči ohňu a chladu
- Rýchla a jednoduchá inštalácia
- Protišmykový povrch
- Zvýšená pevnosť v tlaku tepelnej izolácie

Dizajn / Aplikácia



Sika Systém

- PVC membrána **Sarnafil® S 327** mechanicky kotvená pomocou 6,3 mm kotiev **Sarnafast® SB** a **Sarnafast® Washer KTL**
- Separáčna vrstva **S-Glass Fleece 120**
- XPS alebo EPS tepelná izolácia
- Parozábrana **Sarnavap® 3000 M**
- Betónová konštrukcia



- FPO membrána **Sarnafil® TS 77** mechanicky kotvená pomocou 6,3 mm kotiev **Sarnafast® SB** a **Sarnafast® Washer KTL**
- XPS alebo EPS tepelná izolácia
- Parozábrana **Sarnavap® 3000 M**
- Betónová konštrukcia



- PVC membrána **Sikaplan® G** mechanicky kotvená pomocou 6,3 mm kotiev **Sarnafast® SB** a **Sarnafast® Washer KTL**
- Separáčna vrstva **S-Glass Fleece 120**
- XPS alebo EPS tepelná izolácia
- Parozábrana **Sarnavap® 3000 M**
- Betónová konštrukcia



- PVC membrána **Sikaplan® VG/VGWT** mechanicky kotvená pomocou 6,3 mm kotiev **Sarnafast® SB** a **Sarnafast® Washer KTL**
- Separáčna vrstva **S-Glass Fleece 120**
- XPS alebo EPS tepelná izolácia
- Parozábrana **Sarnavap® 3000 M**
- Betónová konštrukcia



Riešenia pre exponované strechy: Lepené systémy na Plne lepené systémy Sarnafil®



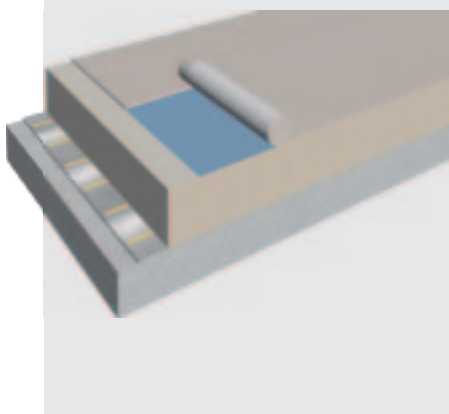
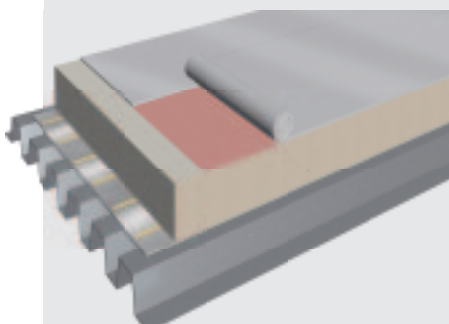
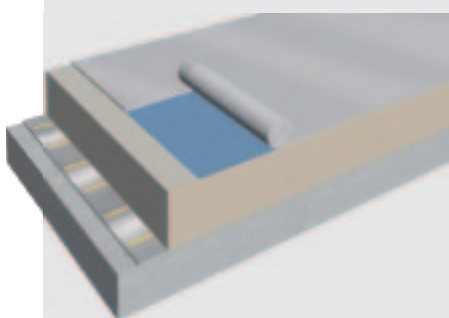
Požiadavky

- Plne lepená lakovaná a plstená PVC membrána s predĺženou zárukou
- Vysoko estetický vzhľad
- Nežiaduca perforácia strešnej krytiny (lepenie všetkých strešných vrstiev)
- Špeciálne farby a dizajn (ozdobné profily)
- Obmedzené podtečenie vodou

- Plne lepená lakovaná PVC membrána s predĺženou zárukou
- Vysoko estetický vzhľad
- Okamžitá príľnavosť, vhodné pre aplikácie na strmé strechy
- Nežiaduca perforácia strešnej krytiny (lepenie všetkých strešných vrstiev)
- Špeciálne farby a dizajn (ozdobné profily)
- Obmedzené podtečenie vodou

- Plne lepená plstená FPO membrána s predĺženou zárukou
- Vysoko estetický vzhľad
- Vysoká chemická odolnosť hydroizolačnej membrány
- Nežiaduca perforácia strešnej krytiny (lepenie všetkých strešných vrstiev)
- Špeciálne farby a dizajn (ozdobné profily)
- Predĺžená záruka (od lokálneho zástupcu spoločnosti Sika)
- Obmedzené podtečenie vodou

Dizajn / Aplikácia



Sika Systém

- PVC membrána **Sarnafil® G 410 EL Felt** plne lepená k izolácii pomocou **Sarnacol® 2142 S**
- PIR, EPS/XPS tep. izolácia lepená na parozábranu pomocou **Sarnacol® 2162** alebo mechanicky kotvená k podkladu
- Samolepiaca parozábrana **Sarnavap® 5000E SA** alebo bitúmen
- **Primer 600**, ak je potrebné
- Betónová (alebo drevená / ocelová) konštrukcia



- PVC membrána **Sarnafil® G 410 EL** plne lepená k tep. izolácii pomocou **Sarnacol® 2170**
- PIR tep. izolácia lepená na parozábranu pomocou **Sarnacol® 2162** alebo mechanicky kotvená k podkladu
- Samolepiaca parozábrana **Sarnavap® 5000E SA** alebo bitúmen
- **Primer 600**, ak je potrebné
- Betónová (alebo drevená / ocelová) konštrukcia



- FPO membrána **Sarnafil® TG 76 Felt** lepená k tep. izolácii pomocou **Sarnacol® 2142 S**
- PIR, EPS/XPS tep. izolácia lepená na parozábranu pomocou **Sarnacol® 2162** alebo mechanicky upevnená k podkladu
- Samolepiaca parozábrana **Sarnavap® 5000E SA** alebo bitúmen
- **Primer 600**, ak je potrebné
- Betónová (alebo drevená / ocelová) konštrukcia



rôzne podklady

Čiastočne lepené a samolepiace systémy Sikaplan®



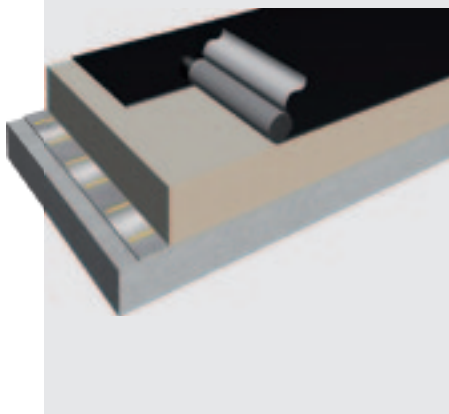
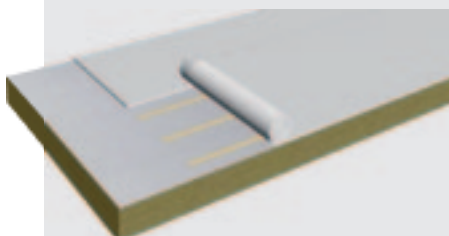
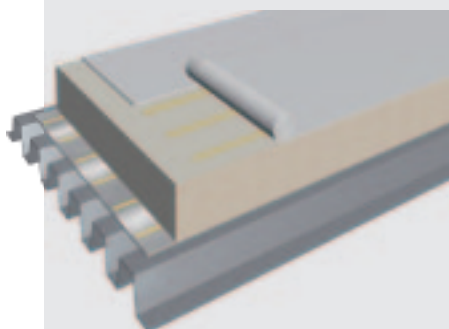
Požiadavky

- Čiastočne lepená štandardná zosponu plstená PVC membrána
- Rýchla inštalácia
- Nie je potrebné kotvenie strešnej krytiny
- Štandardná záruka (od lokálneho zástupcu spoločnosti Sika)

- Čiastočne lepená štandardná zosponu plstená PVC membrána na kompozitné panely
- Nie je potrebné kotvenie strešnej krytiny
- Štandardná záruka (od lokálneho zástupcu spoločnosti Sika)

- Samolepiaca PVC membrána
- Rýchla a jednoduchá inštalácia
- Okamžitá priľnavosť, vhodné pre aplikácie na strmé strechy
- Nie je potrebné kotvenie strešnej krytiny
- Štandardná záruka (od lokálneho zástupcu spoločnosti Sika)
- Obmedzené podtečenie vodou

Dizajn / Aplikácia



Sika Systém

- PVC membrána **Sikaplan® SGK** čiastočne lepená k izolácii pomocou **Sika-Trocal® C 300**
- PIR, EPS/XPS tep. izolácia lepená na parozábranu pomocou **Sarnacol® 2162** alebo mechanicky kotvená k podkladu
- Samolepiaca parozábrana **Sarnavap® 5000E SA** alebo bitúmen
- **Primer 600**, ak je potrebné
- Oceľová (alebo drevená / betónová) konštrukcia



- PVC membrána **Sikaplan® SGK** čiastočne lepená k vopred vyrobeným panelom pomocou **Sika-Trocal® C 300**
- Kompozitné alebo vrstvené panely



- Samolepiace PVC membrány **Sikaplan® RV-S**
- PIR tep. izolácia lepená na parozábranu pomocou **Sarnacol® 2162**
- Samolepiaca parozábrana **Sarnavap® 5000E SA** alebo bitúmen
- **Primer 600**, ak je potrebné
- Betónová (alebo drevená / oceľová) konštrukcia



Riešenia pre exponované strechy: Systémy s membránami

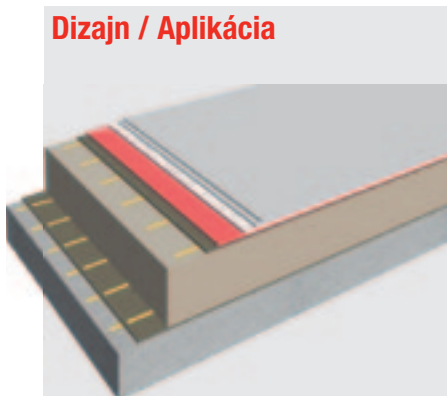
SikaRoof® MTC systémy s tep. izoláciou



Požiadavky

- Hydroizolácia zateplenej strechy pomocou MTC technológie
- Bezšvová hydroizolácia
- Nie je potrebné kotvenie strešnej krytiny
- Predĺžená záruka (od lokálneho zástupcu spoločnosti Sika)
- Zvýšená ohňovzdornosť
- Bez podtečenia vodou

Dizajn / Aplikácia



- Hydroizolácia zateplenej strechy pomocou MTC technológie
- Bezšvová hydroizolácia
- Nie je potrebné kotvenie strešnej krytiny
- Predĺžená záruka (od lokálneho zástupcu spoločnosti Sika)
- Zvýšená ohňovzdornosť
- Bez podtečenia vodou

Sika Systém

SikaRoof® MTC 22 aplikované studeným roztokom

- 2 vrchné vrstvy **Sikalastic®-621 TC**
- Výstuž pomocou **Sikalastic® Reemat Premium**
- Základná vrstva **Sikalastic®-601 BC**
- Nosná vrstva **Sikalastic® Carrier**
- PIR, EPS/XPS tep. izolácia lepená na parozábranu pomocou **Coldstick®** lepidla
- Parozábrana **Sikalastic® Vap** prilepená k podkladu pomocou **Coldstick®**
- Betónová (alebo drevená / oceľová) konštrukcia



SikaRoof® MTC 12/15/18 aplikované studeným roztokom

- 1 vrchná vrstva **Sikalastic®-621 TC**
- Výstuž pomocou **Sikalastic® Reemat Premium** (pre 15/18) alebo **Standard** (pre 12)
- Základná vrstva **Sikalastic®-601 BC**
- Nosná vrstva **Sikalastic® Carrier**
- PIR, EPS/XPS tep. izolácia lepená na parozábranu pomocou **Coldstick®**
- Parozábrana **Sikalastic® Vap** prilepená k podkladu pomocou **Coldstick®**
- Betónová (alebo drevená / oceľová) konštrukcia



aplikovanými v tekutom stave

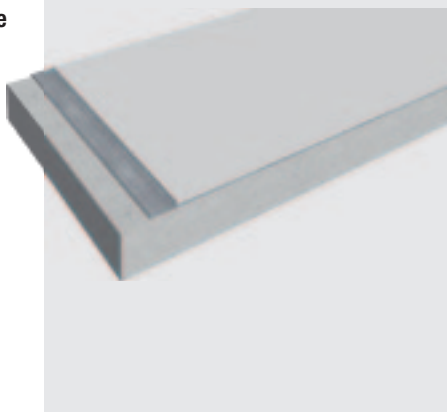
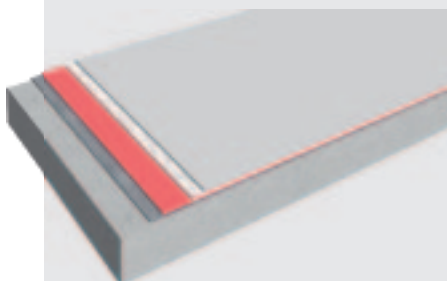
SikaRoof® MTC systémy bez tep. izolácie



Požiadavky

- Hydroizolácia nezateplenej strechy pomocou MTC technológie
- Bezšvová hydroizolácia
- Nie je potrebné kotvenie strešnej krytiny
- Predĺžená záruka (od lokálneho zástupcu spoločnosti Sika)
- Zvýšená ohňovzdornosť
- Bez podtečenia vodou

Dizajn / Aplikácia



- Hydroizolácia nezateplenej strechy pomocou MTC technológie
- Bezšvová hydroizolácia
- Nie je potrebné kotvenie strešnej krytiny
- Štandardná záruka (od lokálneho zástupcu spoločnosti Sika)
- Zvýšená ohňovzdornosť
- Bez podtečenia vodou

- Strešný náter pomocou MTC technológie
- Bezšvový náter
- Nie je potrebná penetrácia strešnej krytiny
- Zvýšená ohňovzdornosť

Sika Systém

SikaRoof® MTC 22 aplikácia

- 2 vrchné nátery **Sikalastic®-621 TC**
- Výstuž pomocou **Sikalastic® Reemat Premium**
- Základný náter **Sikalastic®-601 BC**
- **Sikalastic® Primer**, ak je potrebné
- Betónová konštrukcia



SikaRoof® MTC 12/15/18 aplikácia

- 1 vrchný náter **Sikalastic®-621 TC**
- Výstuž pomocou **Sikalastic® Reemat Premium** (pre 15/18) alebo **Standard** (pre 12)
- Základný náter **Sikalastic®-601 BC**
- **Sikalastic® Primer**, ak je potrebné
- Betónová konštrukcia



Náter SikaRoof® MTC 8

- 1 vrchný náter **Sikalastic®-621 TC**
- **Sikalastic® Primer**, ak je potrebné
- Betónová konštrukcia



Riešenia pre strechy so štrkovým zásypom



Všeobecný popis

Na strešných systémoch so štrkom sú hydroizolačné membrány pokryté vrstvou štrkového zásypu, ktorý chráni strechu pred účinkami vetra a inými poveternostnými vplyvmi. Klasické strechy so štrkovým zásypom sa v praxi využívajú už mnoho rokov a sú vhodné pre väčšinu plochých striech a nosné konštrukcie. Spoločnosť Sika dodáva tieto systémy na trh už viac ako 30 rokov. Prostredníctvom ponuky produktov **Sikaplan® / Sarnafil®** a **Sikalastic®** umožňuje spoločnosť Sika na tieto typy striech využívať jednovrstvové membrány a membrány aplikované v tekutom stave podľa špecifických podmienok klienta.

Strechy so štrkovým zásypom majú mnoho výhod a sú častým riešením pre ekonomické strešné systémy kde sa vyžaduje:

- Rýchla a jednoduchá montáž
- Nie je potrebné kotvenie strešnej krytiny

Vďaka jednoduchej aplikácii strechy so štrkovým zásypom má systém mnoho predností aj počas celej svojej životnosti.

- Jednoduchá údržba, nízke náklady na údržbu
- Ochrana hydroizolačnej membrány pred poveternostnými vplyvmi a mechanickým poškodením
- Nehorľavé vlastnosti štrku významnou mierou prispievajú k ohňovzdornosti celej strechy. Štrk tiež zabraňuje šíreniu ohňa po povrchu strechy.



Voľne ležiace membránové systémy **Sikaplan® / Sarnafil®**

Niektoré jednovrstvové membrány **Sikaplan®** a **Sarnafil®** sú špeciálne navrhnuté pre strechy so štrkovým zásypom, pri ktorých sa vyžaduje odolnosť a dlhá trvácnosť.

- Odolnosť voči biologickým mikroorganizmom
- Aplikácia je dokonca možná aj pri mínusových teplotách, čo umožňuje dodávateľom, ich klientom a investorom unikátnu flexibilitu

Strechy so štrkovým zásypom s jednovrstvovými membránami **Sikaplan®** alebo **Sarnafil®** sú štandardným riešením.

- Jednovrstvová membrána a ďalšie strešné komponenty, vrátane tep. izolácie, sú voľne ležiace
- Štrkový zásyp sa aplikuje vrstvou štrku hrúbky najmenej 50 mm (80 kg/m²)
- Štrkový zásyp zabezpečuje ochranu hydroizolácie strechy pred účinkami sania vetra

Membránové systémy aplikované v tekutom stave **Sikalastic®**

Membránové systémy aplikované v tekutom stave **Sikalastic®** sa vyznačujú nasledovnými prednosťami:

- Bezšvová hydroizolácia
- Odolnosť proti prerastaniu koreňov a mikroorganizmom
- Vysokoelastické a trhliny prekleňujúce systémy

Systémy **SikaRoof® MTC** poskytujú ešte viac výhod, a vďaka tomu nebola aplikácia tekutých membrán ešte nikdy tak jednoduchá a bezpečná.

- Odolnosť voči vlhkosti a vode len 10 minút po aplikácii tekutej membrány
- Aplikácia za studena
- Jednoduchá finalizácia detailov
- Jednoduchá inštalácia s jednoduchým náradím

Riešenia pre strechy so štrkovým zásypom: Voľne ležiace

Zateplené strechy s jednovrstvovými membránami



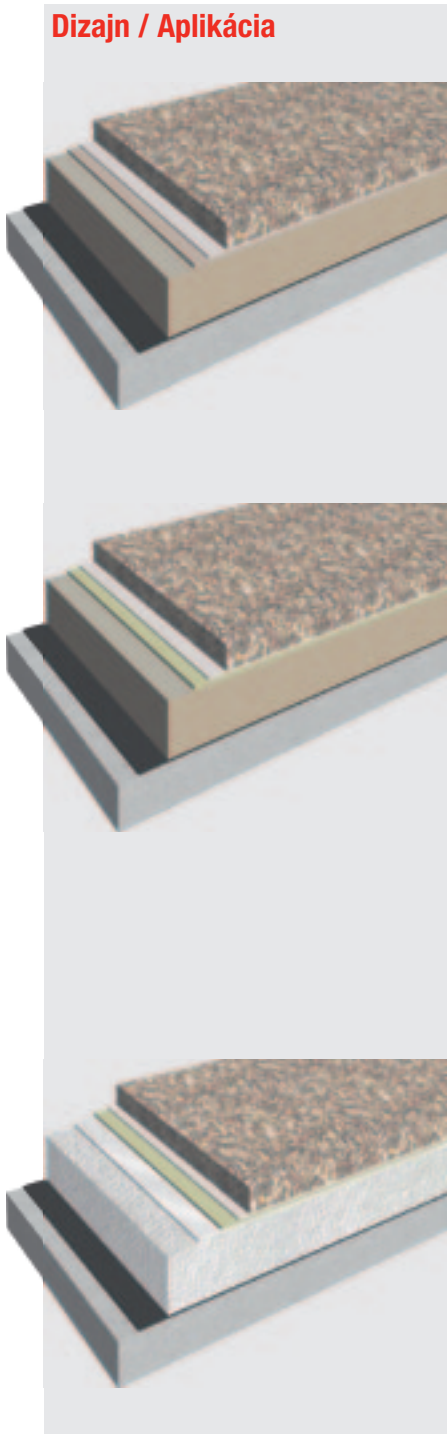
Požiadavky

- FPO membrány s predĺženou zárukou na PIR/EPS/XPS
- Rýchla a jednoduchá inštalácia
- Vysoká chemická odolnosť hydroizolačnej membrány
- Predĺžená záruka (od lokálneho zástupcu spoločnosti Sika)
- Vysoká ohňovzdornosť

- Štandardná PVC membrána na PIR (tepelná izolácia)
- Rýchla a jednoduchá inštalácia
- Štandardná záruka (od lokálneho zástupcu spoločnosti Sika)
- Vysoká ohňovzdornosť

- Štandardné PVC membrány na EPS/XPS (tepelná izolácia)
- Rýchla a jednoduchá inštalácia
- Štandardná záruka (od lokálneho zástupcu spoločnosti Sika)
- Zvýšená pevnosť v tlaku termoizolácie
- Vysoká ohňovzdornosť

Dizajn / Aplikácia



Sika Systém

- Štrk s vrstvou min. 50 mm (80 kg/m²)
- Ochranná vrstva **S-Felt 300** alebo **S-Felt GK 400**
- FPO membrána **Sarnafil® TG 66**
- PIR/EPS/XPS tep. izolácia
- Parozábrana **Sarnavap® 3000 M**
- Betónová konštrukcia



- Štrk s vrstvou min. 50 mm (80 kg/m²)
- Ochranná vrstva **S-Felt 300** alebo **S-Felt GK 400**, ak je potrebná
- PVC membrána **Sikaplan® SGmA**
- PIR tep. izolácia
- Parozábrana **Sarnavap® 3000 M**
- Betónová konštrukcia



- Štrk s vrstvou min. 50 mm (80 kg/m²)
- Ochranná vrstva **S-Felt 300** alebo **S-Felt GK 400**, ak je potrebná
- PVC membrána **Sikaplan® SGmA**
- Separáčna vrstva **S-Glass Fleece 120**
- XPS/EPS tep. izolácia
- Parozábrana **Sarnavap® 3000 M**
- Betónová konštrukcia



systemy

Obrátené systémy s jednovrstvovými membránami

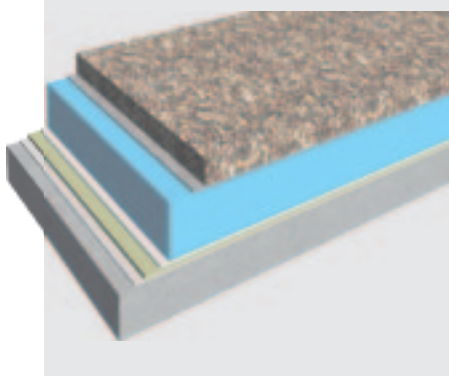
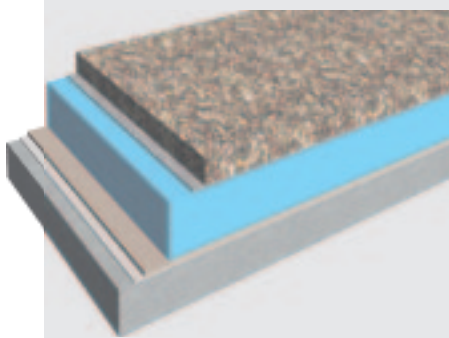


Požiadavky

- FPO membrána s predĺženou zárukou
- Rýchla a jednoduchá inštalácia
- Vysoká chemická odolnosť hydroizolačnej membrány
- Obrátená strešná aplikácia
- Dodatočná ochrana hydroizolačnej membrány
- Vysoká ohňovzdornosť

- Štandardná PVC membrána
- Rýchla a jednoduchá inštalácia
- Štandardná záruka (od lokálneho zástupcu spoločnosti Sika)
- Zvýšená pevnosť v tlaku tepelnej izolácie
- Obrátená strešná aplikácia
- Vysoká ohňovzdornosť
- Dodatočná ochrana hydroizolačnej membrány

Dizajn / Aplikácia



Sika Systém

- Štrk s vrstvou min. 50 mm (80 kg/m²)
- Filtračná vrstva **S-Felt VS 140**
- XPS tep. izolácia
- Separáčna vrstva **S-Glass Fleece 120**
- PVC membrána **Sarnafil® TG 66**
- Ochranná vrstva **S-Felt 300**
- Betónová konštrukcia

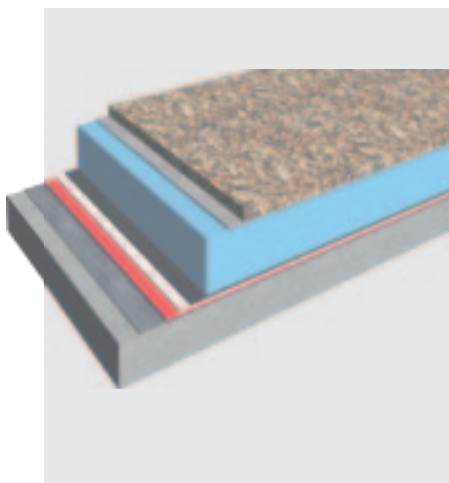


- Štrk s vrstvou min. 50 mm (80 kg/m²)
- Filtračná vrstva **S-Felt VS 140**
- XPS tep. izolácia
- Separáčna vrstva **S-Glass Fleece 120**
- PVC membrána **Sikaplan® SGmA**
- Ochranná vrstva **S-Felt 300**
- Betónová konštrukcia



Obrátené systémy s membránami aplikovanými v tekutom stave

- Obrátená strešná hydroizolácia pomocou MTC technológie
- Predĺžená trvácnosť
- Bezšvová hydroizolácia
- Štandardná záruka (od lokálneho zástupcu spoločnosti Sika)
- Bez podtečenia vodou



SikaRoof® MTC

aplikácia pre zaťaženie strechu

- Štrk 40-60 mm
- Filtračná vrstva **S-Felt VS**
- XPS tep. izolácia
- Vrchná vrstva **Sikalastic® 622 TR**
- Výstužná sklenená rohož **Sikalastic® Reemat Premium**
- Základná vrstva **Sikalastic®-602 BR**
- **Sikalastic® Primer**, ak je potrebné
- Betónová konštrukcia



Riešenia pre vegetačné strechy



Všeobecný popis

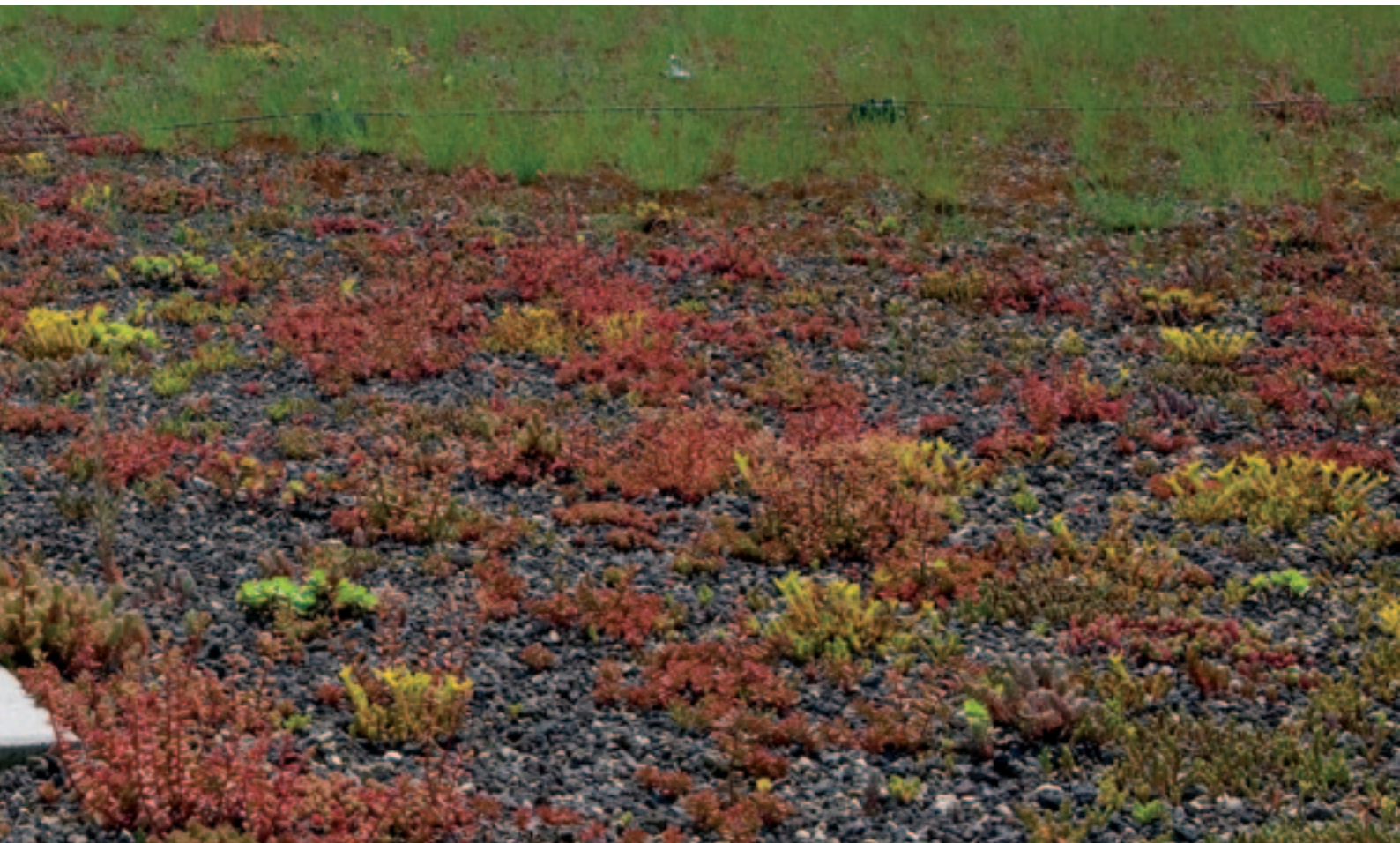
Takzvané 'vegetačné strechy' sú strechy s vrstvou zeminy alebo vhodným médium pre pestovanie určitých druhov rastlín, ktorá je uložená na hydroizolačnej membráne. Vegetačné strechy sú teda významným riešením praktického využitia striech a prispievajú k udržateľnosti, zvýšeniu biodiverzity a kvality života. Poskytujú mnoho environmentálnych a ekonomických výhod vrátane:

- Eliminácie efektu tepelného ostrova v mestách
- Ochránajú a predlžujú životnosť hydroizolačnej membrány
- Zvyšujú estetickú úroveň budov
- Zlepšujú tepelné vlastnosti budov
- Prirodzené prostredie na streche s prirodzeným odbúvaním CO₂

Vegetačné strechy sa delia na 'Extenzívne' alebo 'Intenzívne'.

- Extenzívne vegetačné strechy využívajú médium na pestovanie malých rastlín
- Intenzívne vegetačné strechy využívajú hrubšiu vrstvu zeminy s doplnkovou drenážou na pestovanie väčších rastlín, kríkov a malých stromov, a sú teda vhodné pre strešné záhrady

Okrem základných hydroizolačných riešení pre vegetačné strechy ponúkame širokú paletu podporného kompatibilného a integrovateľného príslušenstva pre vegetačné strešné konštrukcie, vrátane odvodnenia a filtračných vrstiev.



Voľne ležiace membránové systémy **Sikaplan® / Sarnafil®**

S vegetačnými strešnými konštrukciami má spoločnosť Sika už viac ako 30 ročné skúsenosti. Všetky hydroizolačné membrány **Sikaplan®** a **Sarnafil®** využívané v týchto systémoch majú nasledovné vlastnosti:

- Odolnosť voči biologickým vplyvom a mikroorganizmom
- Plná odolnosť voči prerastaniu koreňov
Hlavnou prednosťou nasledovných materiálov je efektívna aplikácia:
- Tieto jednovrstvové membrány je možné inštalovať takmer za každého počasia, dokonca aj pri mínusových teplotách. Toto poskytuje dodávateľom, ich klientom a projektantom unikátnu flexibilitu.
- Voľné uloženie membrán umožňuje rýchlu inštaláciu hydroizolačných vrstiev
- Vrstva zeminy s minimálnym zaťažením 80 kg/m² poskytuje nevyhnutnú ochranu voči vplyvom vetra, vďaka čomu nie je potrebné dodatočné mechanické upevnenie

Membránové systémy aplikované v tekutom stave **Sikalastic®**

Membrány aplikované v tekutom stave **Sikalastic®** sú vhodné aj pre vegetačné strešné systémy. Okrem bežných výhod poskytuje systém **SikaRoof® MTC** mnoho ďalších výhod:

- Tieto systémy sú dokonale príľnavé k podkladu, čím sa eliminuje riziko podtečenia vody pod hydroizolačný systém. Čím sa eliminuje riziko potenciálneho poškodenia podtečením pozdĺž strechy a prípadné netesnosti je možné jednoducho identifikovať a utesniť.
- Rýchla mechanická aplikácia a vytvrdnutie pomocou dvojzložkových PU materiálov
- Všetky tekuté membrány od spoločnosti Sika používané na konštrukciu vegetačných striech majú excelentnú odolnosť voči koreňom a mikroorganizmom
- Produkty je možné aplikovať priamo na pripravené betónové konštrukcie, vďaka čomu sú ideálne pre obrátené strešné aplikácie.

Riešenia pre vegetačné strechy: Voľne ležiace systémy

Extenzívne vegetačné strechy s jednovrstvovými membránami



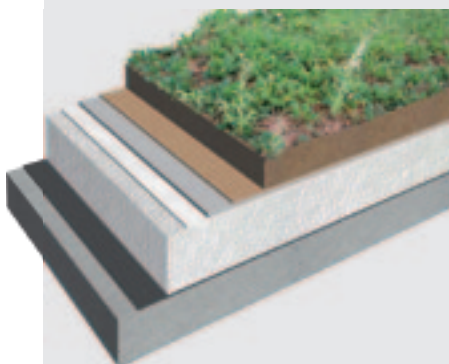
Požiadavky

- FPO membrána s predĺženou zárukou
- Extenzívna vegetačná strecha s nenáročnou údržbou
- Vysoká chemická odolnosť hydroizolačnej membrány

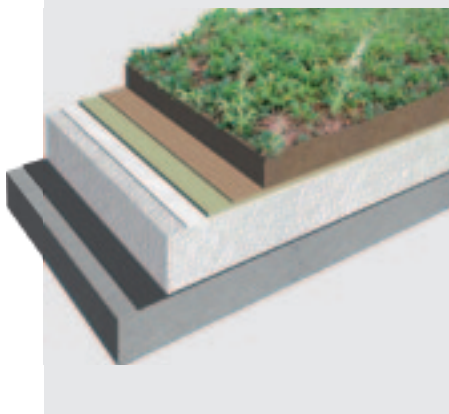
Dizajn / Aplikácia



- PVC membrána s lakovaným povrchom a predĺženou zárukou
- Extenzívna vegetačná strecha s nenáročnou údržbou



- Štandardná PVC membrána
- Extenzívna vegetačná strecha s nenáročnou údržbou
- Štandardná záruka (od lokálneho zástupcu spoločnosti Sika)



Sika Systém

- Zemina s rastlinami (hrúbka min. 80 mm = 80 kg/m²)
- Drenážna vrstva **Sarnafil® Aquadrain 550**
- FPO membrána **Sarnafil® TG 66**
- PIR/EPS/XPS tep. izolácia
- Parozábrana **Sarnavap® 3000 M**
- Betónová konštrukcia



- Zemina s rastlinami (hrúbka min. 80 mm = 80 kg/m²)
- Drenážna vrstva **Sarnafil® Aquadrain 550**
- PVC membrána **Sarnafil® G 476 / G 410**
- Separáčna vrstva **S-Glass Fleece 120**
- PIR/EPS/XPS tep. izolácia
- Parozábrana **Sarnavap® 3000 M**
- Betónová konštrukcia



- Zemina s trávou
- Drenážna vrstva **Sarnafil® Aquadrain 550**
- PVC membrána **Sikaplan® SGmA**
- Separáčna vrstva **S-Glass Fleece 120**
- PIR/EPS/XPS tep. izolácia
- Separáčna vrstva **Sarnavap® 3000 M**
- Betónová konštrukcia



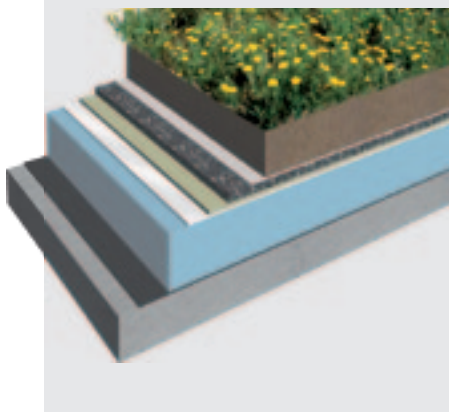
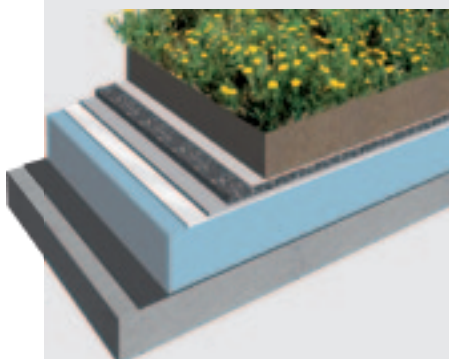
Intenzívne vegetačné strechy s jednovrstvovými membránami



Požiadavky

- FPO membrána s predĺženou zárukou
- Strešná záhrada (intenzívna vegetačná strecha)
- Vysoká chemická odolnosť hydroizolačnej membrány

Dizajn / Aplikácia



- PVC membrána s lakovaným povrchom a predĺženou zárukou
- Strešná záhrada (intenzívna vegetačná strecha)

- Štandardná PVC membrána
- Strešná záhrada (intenzívna vegetačná strecha)
- Štandardná záruka (od lokálneho zástupcu spoločnosti Sika)

Sika Systém

- Zemina s rastlinami
- **Drainage Layer 30**
- FPO membrána **Sarnafil® TG 66**
- PIR/EPS/XPS tep. izolácia
- Parozábrana **Sarnavap® 3000 M**
- Betónová konštrukcia



- Zemina s rastlinami
- **Drainage Layer 30**
- PVC membrána **Sarnafil® G 476 / G 410**
- Separáčna vrstva **S-Glass Fleece 120**
- PIR/EPS/XPS tep. izolácia
- Parozábrana **Sarnavap® 3000 M**
- Betónová konštrukcia

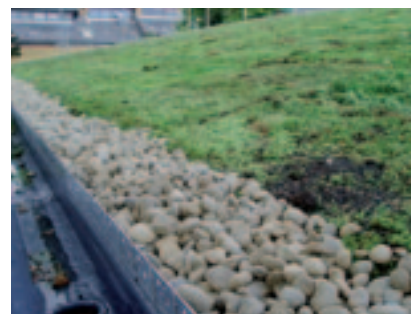


- Zemina s rastlinami
- **Drainage Layer 30**
- PVC membrána **Sikaplan® SGmA**
- Separáčna vrstva **S-Glass Fleece 120**
- PIR/EPS/XPS tep. izolácia
- Parozábrana **Sarnavap® 3000 M**
- Betónová konštrukcia



Riešenia pre vegetačné strechy

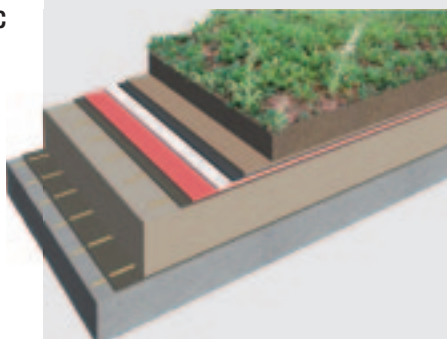
Extenzívne vegetačné strechy s membránami aplikovanými v tekutom stave



Požiadavky

- Obrátená aplikácia pomocou MTC
- Extenzívna zelená strecha s nenáročnou údržbou
- Štandardná záruka (od lokálneho zástupcu spoločnosti Sika)
- Bezšvová hydroizolácia
- Bez podtečenia vodou

Dizajn / Aplikácia



- Zateplená strecha aplikovaná pomocou MTC
- Extenzívna vegetačná strecha s nenáročnou údržbou
- Štandardná záruka (od lokálneho zástupcu spoločnosti Sika)
- Bezšvová hydroizolácia
- Bez podtečenia vodou

Sika Systém

SikaRoof® MTC Green

- Zemina s trávou
- Drenážna vrstva **Sarnafil® Aquadrain 550**
- XPS tep. izolácia
- Vrchná vrstva **Sikalastic®-622 TR**
- Výstuž **Sikalastic® Reemat Premium**
- Základná vrstva **Sikalastic®-602 BR**
- **Sikalastic® Primer**, ak je potrebné
- Betónová konštrukcia



SikaRoof® MTC Green

- Zemina s trávou
- Drenážnavrstva **Sarnafil® Aquadrain 550**
- Vrchná vrstva **Sikalastic®-622 TR**
- Výstuž **Sikalastic® Reemat Premium**
- Základná vrstva **Sikalastic®-602 BR**
- Nosná vrstva **Sikalastic® Carrier**
- PIR tep. izolácia prilepená k parozábrane pomocou **Coldstick®**
- Parozábrana **Sikalastic® Vap** prilepená k podkladu pomocou **Coldstick®**
- Betónová konštrukcia



Intenzívne vegetačné strechy s membránami aplikovanými v tekutom stave



Požiadavky

- Obrátená aplikácia pomocou MTC
- Strešná záhrada (intenzívna vegetačná strecha)
- Štandardná záruka (od lokálneho zástupcu spoločnosti Sika)
- Bezšvová hydroizolácia
- Bez podtečenia vodou

Dizajn / Aplikácia



- Zateplená strecha aplikovaná pomocou MTC
- Strešná záhrada (intenzívna vegetačná strecha)
- Štandardná záruka (od lokálneho zástupcu spoločnosti Sika)
- Bezšvová hydroizolácia
- Bez podtečenia vodou

Sika Systém

SikaRoof® MTC Green

- Zemina s rastlinami
- **Drainage Layer 30**
- XPS tep. izolácia
- Vrchná vrstva **Sikalastic®-622 TR**
- Výstuž **Sikalastic® Reemat Premium**
- Základná vrstva **Sikalastic®-602 BR**
- **Sikalastic® Primer**, ak je potrebné
- Betónová konštrukcia



SikaRoof® MTC Green

- Zemina s rastlinami
- **Drainage Layer 30**
- Vrchná vrstva **Sikalastic®-622 TR**
- Výstuž **Sikalastic® Reemat Premium**
- Základná vrstva **Sikalastic®-602 BR**
- Nosná vrstva **Sikalastic® Carrier**
- PIR tep. izolácia lepená pomocou **Coldstick®**
- Parozábrana **Sikalastic® Vap** lepená k podkladu pomocou **Coldstick®**
- Betónová konštrukcia



Riešenia pre úžitkové strechy



Riešenia pre úžitkové strechy

Vrchná vrstva úžitkových striech je vytvorená tak, aby po nej mohli chodiť chodci a / alebo automobily.

Úžitkové strešné krytiny pomáhajú:

- Vytvoriť viac úžitkového priestoru a budove tak pridať ďalšiu hodnotu
- Generovať lepšie možnosti návratnosti investície pomocou strešných parkovísk, reštauračných zón alebo akýchkoľvek ďalších možností

Úžitkové strešné krytiny majú mnoho spoločných vlastností s vegetačnými strechami a so strešnými systémami so štrkovým zásypom:

- Membrána je chránená pred agresívnymi poveternostnými vplyvmi a mechanickým poškodením
- Prírodné nehorľavé vlastnosti vrchných dláždených plôch významne prispievajú k celkovej ohňovzdornosti strechy

Spoločnosť Sika nie je len dodávateľ strešných materiálov, ale je tiež významným globálnym výrobcom stavebnej chémie a prináša tiež profesionálne riešenia pre parkovacie plochy a mnoho ďalších špeciálnych aplikácií, ktoré zastrešujú naše ďalšie významné obchodné aktivity – Priemyselné a komerčné podlahové systémy.



Voľne ležiace membránové systémy **Sikaplan® / Sarnafil®**

- Jednovrstvové membrány sú voľne ležiace napodklade, sú navzájom zvarené a následne je ne položená požadovaná aplikácia úžitkovej konštrukcie a nosný povrch.
- Tieto systémy sa využívajú viac ako 30 rokov
- Membrány **Sikaplan® / Sarnafil®** pre úžitkové strechy ľahko odolávajú biologickým vplyvom a mikroorganizmom
- Tieto flexibilné membrány je možné inštalovať takmer za každého počasia, dokonca aj pri mínusových teplotách
- Nie je potrebné ďalšie kotvenie a perforácia strešnej krytiny

Membrána aplikovaná v tekutom stave **Sikalastic®**

- Úžitkové strechy je možné jednoduchým a bezpečným spôsobom izolovať s tekutými hydroizolačnými membránami. **Sikalastic®** systémy poskytujú unikátnu paletu riešení pre hydroizoláciu úžitkových strešných konštrukcií:
- Vrchná nosná vrstva **Sikalastic®** s obsahom kremenného piesku a / alebo farebnými úlomkami poskytuje takmer neobmedzené dizajnové možnosti pre terasy určené pre chodcov.
- Špecifické 2-zložkové produkty **Sikalastic®** je možné jednoducho prekryť horúcim liatym asfaltom, čo môže byť bežným riešením pre automobilovú dopravu alebo pre parkovacie plochy

Všetky hlavné prednosti membrán aplikovaných v tekutom stave je tiež možné využiť pri úžitkových strešných krytinách:

- Aplikácia hydroizolácie za studena – nie je potrebný oheň a teplo
- Súvislá hydroizolácia s dokonalým prilnutím k podkladu – ochrana pred podtečením
- Hydroizolačná vrstva **SikaRoof® MTC** je odolná vlhkosti a dažďu už 10 minút po aplikácii
- Produkty 1-C s viskozitou sú ideálne pre strešné aplikácie (nie sú potrebné riedidlá a tvrdidlá)
- Jednoduchá aplikácia pomocou valca alebo štetky aj na komplikované tvary a detaily
- Vysoká pevnosť v ťahu a pružnosť pri prekrývaní trhlín
- Výrobky s dlhou trvácnosťou

Riešenia pre úžitkové strechy: Voľne ležiace systémy

Strechy s chodníkmi s jednovrstvovými membránami



Požiadavky

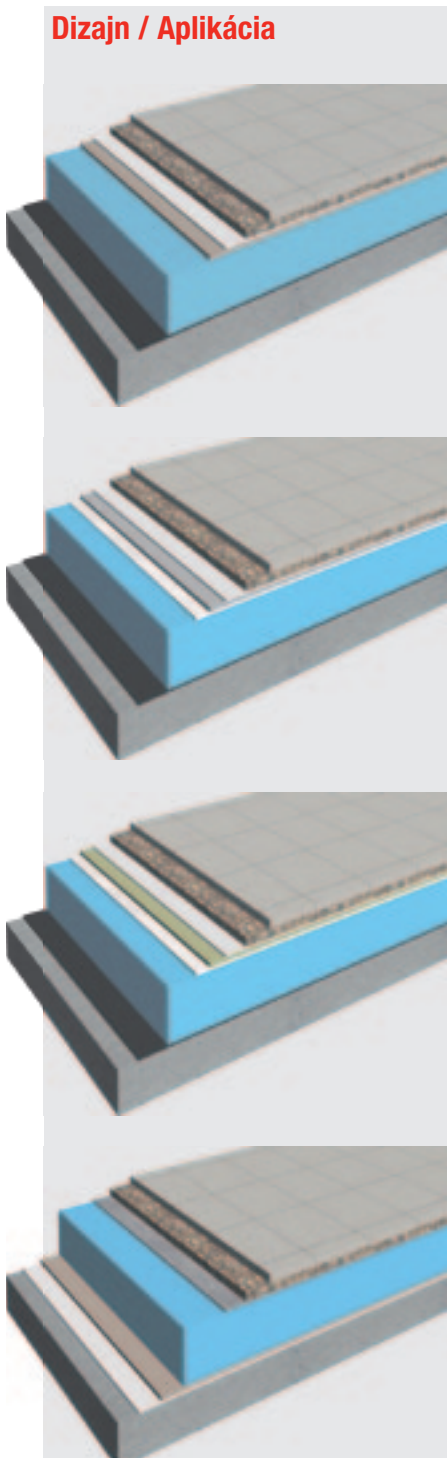
- FPO membrána s predĺženou zárukou
- Terasa pre chodcov
- Vysoká chemická odolnosť hydroizolačnej membrány

- PVC membrána s lakovaným povrchom a predĺženou zárukou
- Terasa pre chodcov

- Štandardná PVC membrána
- Terasa pre chodcov
- Štandardná záruka (od lokálneho zástupcu spoločnosti Sika)

- FPO membrána s predĺženou zárukou
- Terasa pre chodcov
- Vysoká chemická odolnosť hydroizolačnej membrány
- Obrátená strešná aplikácia
- Dodatočná ochranná membrány

Dizajn / Aplikácia



Sika Systém

- Dlažba na štrkovom lôžku s hrúbkou min. 30 mm
- Ochranná vrstva **Sarnafil® TG 63** alebo **S-Felt 300**
- FPO membrána **Sarnafil® TG 66**
- XPS tep. izolácia
- Parozábrana **Sarnavap® 3000 M**
- Betónová konštrukcia



- Dlažba na štrkovom lôžku s hrúbkou min. 30 mm
- Ochranná vrstva **Sarnafil® G 445** alebo **S-Felt 300**
- PVC membrána **Sarnafil® G 476 / G 410**
- Separáčna vrstva **S-Glass Fleece 120**
- XPS tep. izolácia
- Parozábrana **Sarnavap® 3000 M**
- Betónová konštrukcia



- Dlažba na štrkovom lôžku s hrúbkou min. 30 mm
- Ochranná vrstva **Sikaplan® SBV** alebo **S-Felt 300**
- PVC membrána **Sikaplan® SGmA**
- Separáčna vrstva **S-Glass Fleece 120**
- XPS tep. izolácia
- Parozábrana **Sarnavap® 3000 M**
- Betónová konštrukcia



- Dlažba na štrkovom lôžku s hrúbkou min. 30 mm
- Filtračná vrstva **S-Felt VS 140**
- XPS tep. izolácia
- FPO membrána **Sarnafil® TG 66**
- Ochranná vrstva **S-Felt 300**
- Betónová konštrukcia



Riešenia pre úžitkové strechy

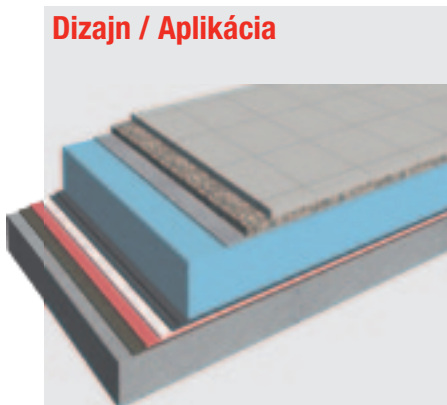
Strechy s chodníkmi s membránami aplikovanými v tekutom stave



Požiadavky

- Obrátená MTC aplikácia
- Terasa pre chodcov
- Štandardná záruka (od lokálneho zástupcu spoločnosti Sika)
- Bezšvová hydroizolácia
- Bez podtečenia vodou
- Obrátená strešná aplikácia

Dizajn / Aplikácia



Sika Systém

SikaRoof® MTC Ballast

- Dlažba na štrkovom lôžku s hrúbkou 30 mm
- Filtračná vrstva **S-Felt VS 140**
- XPS tep. izolácia
- Vrchná vrstva **Sikalastic®-622TR**
- Výstuž **Sikalastic® Reemat Premium**
- Základná vrstva **Sikalastic®-602 BR**
- **Sikalastic® Primer**, ak je potrebné
- Betónová konštrukcia



Rôzne membrány aplikované v tekutom stave a jednovrstvové



Spoločnosť Sika sa zameriava na solárne systémy

Solárne inštalácie na strechách sú čoraz populárnejšie po celom svete. Čoraz viac majiteľov budov vidí možnosť efektívneho využitia priestoru na streche pre ochranu životného prostredia prostredníctvom obnoviteľného zdroja elektrickej energie. Takéto inštalácie sú investíciou, ktorá je návratná až po dlhšom čase. Preto strecha samotná musí mať osvedčenú trvácnosť v praxi s nízkymi požiadavkami na údržbu, pretože predpokladaná životnosť funkčných častí solárnych aplikácií je 25 rokov. Spoločnosť Sika má dlhoročné skúsenosti vo výrobe tekutých a fóliových membrán, ktoré spĺňajú dôležité požiadavky na funkčnosť a životnosť a teda nie sú len ideálnym riešením pre hydroizoláciu, ale sú tiež vhodné ako podklady pre rôzne solárne aplikácie. Pre väčšinu v súčasnosti dostupných solárnych technológií ponúka spoločnosť Sika vhodné riešenia s čo najvyššou trvácnosťou, ktoré zabezpečujú alebo vylepšujú celkovú činnosť solárnych aplikácií. Spoločnosť Sika vytvorila "solárne parky" na svojich vlastných halách, ktoré zároveň slúžia ako názorná ukážka vhodnosti a flexibility solárnych systémov používaných na strešné aplikácie.

Budovy s integrovaným fotovoltaickým systémom (B.I.P.V)

Pásky jednovrstvových membrán je možné použiť ako nosnú vrstvu (hlavná membrána) pre panely flexibilných solárnych článkov. Membránové pásky s integrovanými článkami sa inštalujú na primárnu hydroizolačnú vrstvu. BIPV riešenia využívajú výhody širokej ponuky membrán spoločnosti Sika, ktoré majú malú hmotnosť a sú jednoducho inštalovateľné, vďaka čomu je možné na budovy integrovať solárne systémy.

membrány pre solárne strechy



Vysoko reflexné kvapalnú a pásovú strešnú membránu

Niektoré strešné solárne systémy využívajú na výrobu elektrickej energie nielen absorpciu svetla z priameho slnečného žiarenia, ale aj svetla, ktoré sa odráža z povrchu strechy – v niektorých prípadoch tak môže účinnosť solárnych článkov vzrásť až o 15%. Vysoko reflexné kvapalnú a pásovú strešnú membránu od spoločnosti Sika výraznou mierou prispievajú k zvýšeniu výroby elektrickej energie na rovnakom mieste so solárnym strešným systémom.

Pevné solárne články

V rôznych solárnych strešných aplikáciách sa aj naďalej využívajú kryštalické solárne články. Spoločnosť Sika aj pre tieto systémy ponúka širokú paletu vhodných riešení.

Riešenia pre strechy so špeciálnym dizajnom a farbami



Definícia špeciálnych požiadaviek pre dizajn striech

- Technológie spoločnosti Sika a široká ponuka našich strešných aplikácií poskytujú takmer neobmedzené možnosti vzhľadom k špeciálnym konštrukciám a individuálnym požiadavkám pre reklamy (obchodné označenia). Bežné požiadavky na dizajn a kreatívne potreby je možné rozdeliť do nasledovných kategórií:
- Strechy s rôznymi farbami
- Logá spoločností a grafiky na strechách
- Imitácia plechovej strechy
 - Stojaté spoje a ďalšie profily

Všetky špeciálne Sika riešenia sa vyznačujú nasledovnými vlastnosťami:

- Spoľahlivosť – všetky požadované príslušenstvá, profily a farebné nátery sú plne kompatibilné s hydroizolačnými membránami spoločnosti Sika.
- Dlhá trvácnosť – farebné produkty majú dobrú farebnú stálosť.
- Jednoduchá inštalácia – logá spoločnosti a ozdobné profily nevyžadujú nosné konštrukcie a je možné ich inštalovať priamo na hydroizolačné membrány spoločnosti Sika.
- Pridaná hodnota strechy – logá, grafika a farebné nátery môžu byť pre ľudí úžasne pútavé a 'oku lahodiace', a tak môžu efektívne lákať a propagovať vašu značku alebo názov spoločnosti. Dokážu odlíšiť vašu budovu a vytvoriť z nej skutočne neprehliadnuteľný objekt s vašim jedinečným dizajnom.



Logá a grafika na streche

Strešné logá sa obvykle aplikujú na:

- jednovrstvové PVC membrány Sika alebo
- PU membrány aplikované v tekutom stave od spoločnosti Sika

Riešenia od spoločnosti Sika pre logá aplikovateľné na PVC membrány:

- Farebné PVC membránové pásy Sika vyrezané do požadovanej veľkosti a tvaru a privarené na hydroizolačnú membránu
- Náter **Sikagard-950** na báze PU sa v požadovaných farbách a vzore aplikuje na PVC membránu

Na membrány aplikované v tekutom stave sa logá jednoducho vytvárajú pomocou rovnakých náterových materiálov v rôznych požadovaných farbách.

Rozsah farieb

Prostredníctvom membrán **Sarnafil® G410 / S327 PVC** je k dispozícii najširšia paleta farebných membrán. K dispozícii je štandardná ponuka farieb a na základe požiadaviek zákazníka je tiež možné vytvoriť ďalšie špeciálne farby.

Prostredníctvom membrán **Sikaplan® G /VG/ VGWT** a membrán aplikovaných v tekutom stave **Sikalastic® 621 PU** je tiež k dispozícii štandardná ponuka farieb.

Imitácia plechovej strechy (stojaté spoje)

Jednovrstvové membrány **Sarnafil® / Sikaplan®** v kombinácii so špeciálnymi dekoračnými profilmi (**Sarnafil® Décor Profile / Décor Profile SE**) umožňujú našim klientom imitovať vzhľad plechovej strechy so stojatými spojmi, ktoré budú využívať značné výhody hydroizolačných membránových systémov Sika. Tieto profily sú vyrobené z rovnakého materiálu ako membrány, vďaka čomu ich je možné jednoducho privariť na povrch hydroizolačného systému.

V porovnaní s bežnými plechovými strechami tieto systémy prinášajú niekoľko významných výhod:

- Rýchlejšia a jednoduchšia inštalácia
- Jednoduchšia podporná konštrukcia a nie je potrebná dodatočná prevetrávaná vrstva
- Možnosť inštalácie na strechách s nízkym sklonom
- Dokonalá hydroizolácia s jednoduchšou finalizáciou detailov
- Lepšia cenová dostupnosť

Riešenia pre sanácie bitúmenových striech



Všeobecný popis

Sanácie starých bitúmenových striech tvorí najväčší podiel všetkých rekonštrukcií striech.

Spoločnosť Sika ponúka širokú paletu systémov vhodných pre rekonštrukčné práce týchto striech:

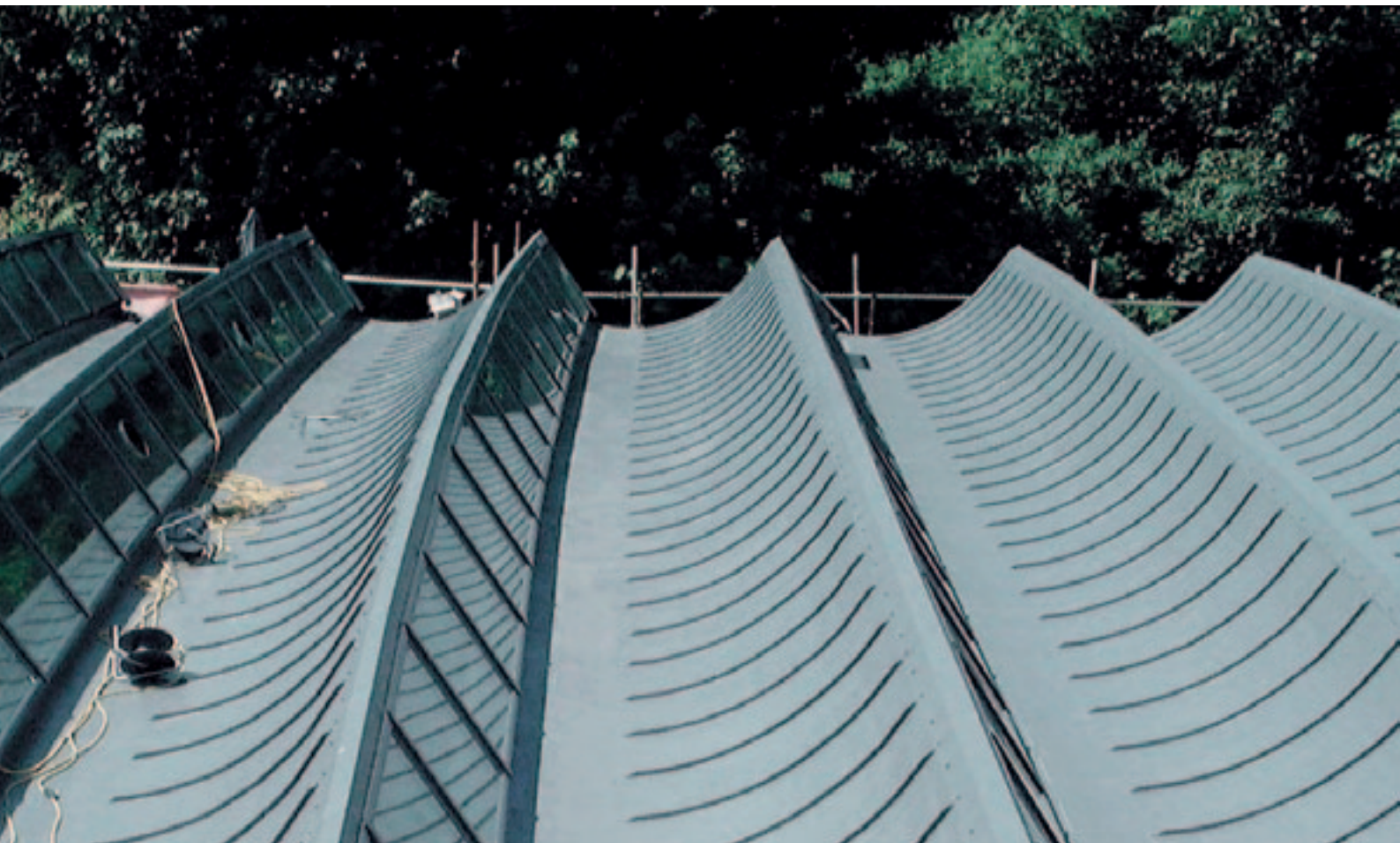
- Lepené jednovrstvové membránové systémy
- Mechanicky kotvené systémy
- Membránové systémy aplikované v tekutom stave

Tieto systémy je podľa požiadaviek možné inštalovať s alebo bez dodatočnej tepelnej izolácie.

Pre výber správneho systému pre sanáciu je potrebné vypracovať špeciálny projekt a hodnotenie. Pre získanie podrobných informácií pre vypracovanie projektov prosím kontaktujte oddelenie technickej podpory vášho lokálneho zástupcu spoločnosti Sika.

V porovnaní s tradičnými bitúmenovými sanáciami striech ponúkajú všetky sanačné systémy spoločnosti Sika mnoho výhod:

- Dlhšia životnosť a záruka
- Dostupnosť reflexných membrán vo svetlých farbách, ktoré odrážajú teplo a svetlo, čím sa šetrí energia a náklady
- Nižšie dodatočné zaťaženie konštrukcie – dodatočná hmotnosť jednovrstvových membrán aplikovaných v tekutom stave od spoločnosti Sika je oveľa nižšia ako niekoľko vrstiev bitúmenu, ktorý by bolo potrebné aplikovať
- Významne vyššia flexibilita a pružnosť pri nízkych teplotách
- Počas aplikácie nehrozí riziko požiaru, pretože pri inštalácii sa využíva metóda spájania bez ohňa
- Zvýšená ohňovzdornosť samotného hydroizolačného systému



Mechanicky kotvené systémy **Sarnafil® / Sikaplan®**

- Mechanicky kotvené strešné krytiny sú cenovo najdostupnejšie systémy
- Polyolefinové membrány **Sarnafil® T** sú odolné voči bitúmenu a je ich možné aplikovať priamo na starú bitúmenovú hydroizoláciu
- Vďaka mechanickému kotveniu sa dosahuje najrýchlejšia inštalácia
- Membrány **Sarnafil® / Sikaplan®** pre mechanické kotvenie obsahujú špeciálnu polyesterovú výstuž, ktorá zabezpečuje vysokú odolnosť voči vplyvom vetra
- Inštalácia nie je závislá od počasia.

Lepené systémy **Sarnafil® / Sikaplan®**

- Lepené strešné systémy **Sarnafil® / Sikaplan®** sú navrhnuté špeciálne pre sanácie striech, vďaka čomu im pri sanáciách väčšiny bitúmenových striech patrí 1. miesto.
- Membrána kompatibilná s bitúmenom
 - Membrána a izolácia sa lepí s výbornou priľnavosťou priamo na bitúmen
 - Nie je potrebná penetrácia existujúcej strešnej krytiny
 - Veľmi nízka hlučnosť počas montáže
 - Jednoduchá aplikácia na jednoduché aj komplikované tvary striech
 - Vysoko estetický vzhľad a vizuálne vylepšenie
 - Mnoho dizajnových možností vďaka farebným membránam a profilom

Membránové systémy aplikované v tekutom stave **Sikalastic®**

- Membránové systémy aplikované v tekutom stave využívajú našu unikátnu technológiu **SikaRoof® MTC** a ponúkajú mnoho výhod, ako napríklad:
- Bezšvová hydroizolácia s dokonalým priľnutím k podkladu
- Inštalácia je možná priamo na starý bitúmen bez akýchkoľvek špeciálny príprav
- Nová hydroizolačná vrstva je odolná vlhkosti a dažďu už 10 minút po aplikácii
- Produkty 1-C s ideálnou viskozitou pre strešné aplikácie (nie sú potrebné riedidlá a tvrdiace prísady)
- Jednoduchá aplikácia pomocou valca alebo štetky aj na komplikované tvary a formy
- Vysoká pevnosť v ťahu a pružnosť
- Aplikácia hydroizolácie za studena – nie je potrebný oheň, teplo
- Dlhá životnosť produktov

Riešenia pre sanácie bitúmenových striech

Lepené systémy bez dodatočnej tepelnej izolácie



Požiadavky

- Plne lepená lakovaná a so spodnej strany s geotextíliou PVC membrána s predĺženou zárukou
- Špeciálne farby a dizajn (imitácia plechovej strechy, ozdobné profily)
- Lakovaný povrch
- Žiadne vrtanie do konštrukcie a žiadna penetrácia
- Nízka úroveň hluku pri renovácii
- Bez podtečenia vodou

■ Plne lepená so spodnej strany s geotextíliou FPO membrána s predĺženou zárukou

- Vysoká chemická odolnosť hydroizolačnej membrány
- Žiadne vrtanie do konštrukcie a žiadna penetrácia
- Nízka úroveň hluku pri renovácii
- Bez podtečenia vodou

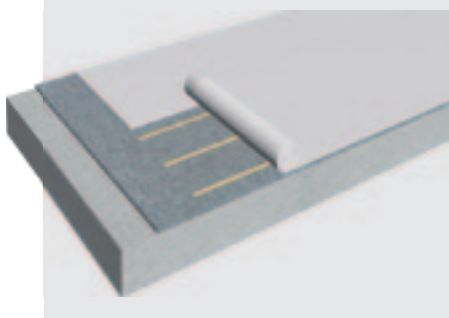
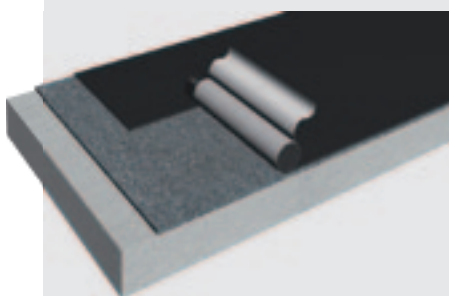
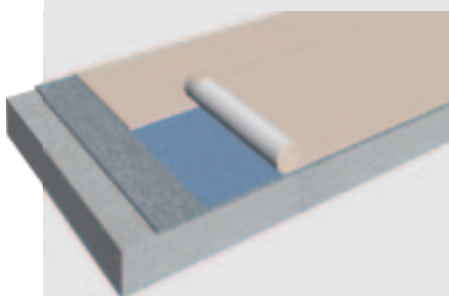
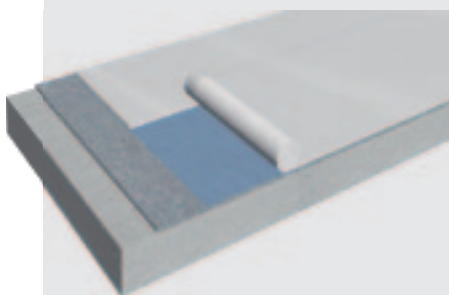
■ Samolepiaca PVC membrána

- Rýchla a jednoduchá inštalácia
- Štandardná záruka (od lokálneho zástupcu spoločnosti Sika)
- Žiadne vrtanie do konštrukcie a žiadna penetrácia
- Nízka úroveň hluku pri renovácii
- Bez podtečenia vodou

■ Čiastočne lepená štandardná PVC membrána s geotextíliou so spodu

- Rýchla inštalácia
- Štandardná záruka (od lokálneho zástupcu spoločnosti Sika)
- Žiadne vrtanie do konštrukcie a žiadna penetrácia
- Nízka úroveň hluku pri renovácii

Dizajn / Aplikácia



Sika Systém

- PVC membrána **Sarnafil® G 410 Felt** plne lepená k bitúmenovému podkladu pomocou lepidla **Sarnacol® 2142 S**
- Aplikácia na existujúci materiál na betónovej konštrukcii



- FPO membrána **Sarnafil® TG 76 Felt** plne lepená k bitúmenovému podkladu pomocou lepidla **Sarnacol® 2142 S**
- Aplikácia na existujúci materiál na betónovej konštrukcii



- PVC membrána **Sikaplan® RV-s** prilepená priamo na bitúmenový podklad
- Príprava povrchu pomocou **Primer 600**
- Aplikácia na existujúci materiál na betónovej konštrukcii



- PVC membrána **Sikaplan® SGK** čiastočne lepená k bitúmenovému podkladu pomocou lepidla **Sika-Trocal® C 300**
- Aplikácia na existujúci materiál na betónovej konštrukcii



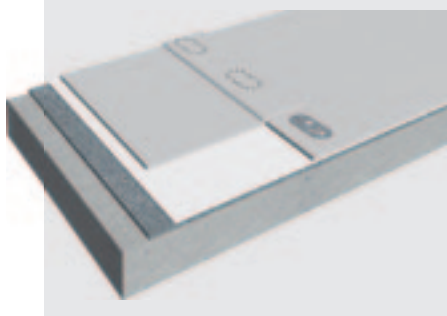
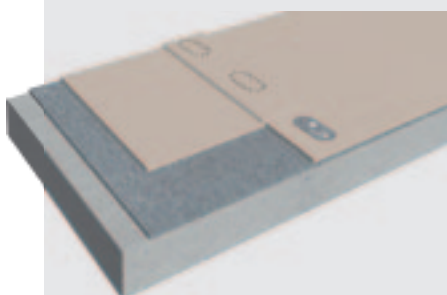
Mechanicky kotvené systémy bez dodatočnej izolácie



Požiadavky

- PVC membrána s lakovaným povrchom a predĺženou zárukou
- Rýchla a jednoduchá inštalácia
- Špeciálne farby a dizajn (imitácia plechovej strechy, ozdobné profily)

Dizajn / Aplikácia



- FPO membrána s predĺženou zárukou
- Rýchla a jednoduchá inštalácia
- Vysoká chemická odolnosť hydroizolačnej vrstvy

- Štandardná PVC membrána
- Rýchla a jednoduchá inštalácia
- Štandardná záruka (od lokálneho zástupcu spoločnosti Sika)

Sika Systém

- Mechanicky kotvené
- PVC membrána **Sarnafil® S327** mechanicky kotvená k podkladu pomocou 6,3 mm ukotvenia **Sarnafast® SB** a **Sarnafast® Washer IF/IG-C**
- Separáčna vrstva **S-Felt 300**
- Aplikácia na existujúci materiál na betónovej konštrukcii



- Mechanicky kotvené
- FPO membrána **Sarnafil® TS 77** mechanicky kotvená k podkladu pomocou 6,3 mm ukotvenia **Sarnafast® SB** a **Sarnafast® Washer IF/IG-C**
- Aplikácia na existujúci materiál na betónovej konštrukcii

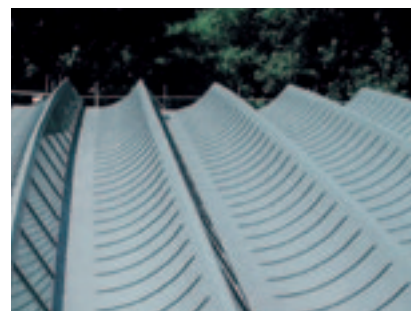


- Mechanicky kotvené
- PVC membrána **Sikaplan® G** mechanicky kotvená k podkladu pomocou 6,3 mm ukotvenia **Sarnafast® SB** a **Sarnafast® Washer IF/IG-C**
- Separáčna vrstva **S-Felt 300**
- Aplikácia na existujúci materiál na betónovej konštrukcii



Riešenia pre renovácie bitúmenových striech

Lepené systémy s dodatočnou izoláciou



Požiadavky

- Plne lepená lakovaná zo spodnej strany s geotextíliou PVC fólia s predĺženou zárukou
- Dodatočná tepelná izolácia
- Špeciálne farby a dizajn (imitácia plechovej strechy, ozdobné profily)
- Lakovaný povrch
- Nie je potrebná penetrácia strešnej krytiny (ak sú všetky strešné komponenty prilepené)
- Nízka úroveň hluku počas renovácie
- Bez podtečenia vodou

■ Plne lepená s geotextíliou zo spodnej strany FPO membrána s predĺženou zárukou

- Dodatočná tepelná izolácia
- Vysoká chemická odolnosť hydroizolačnej vrstvy
- Nie je potrebná penetrácia strešnej krytiny (ak sú všetky strešné komponenty prilepené)
- Nízka úroveň hluku počas renovácie
- Bez podtečenia vodou

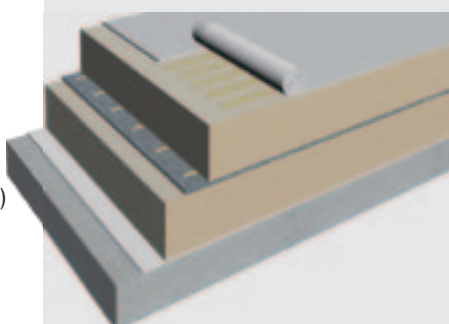
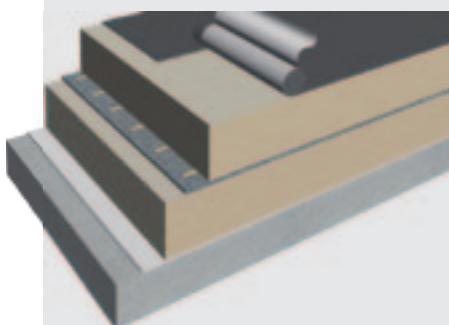
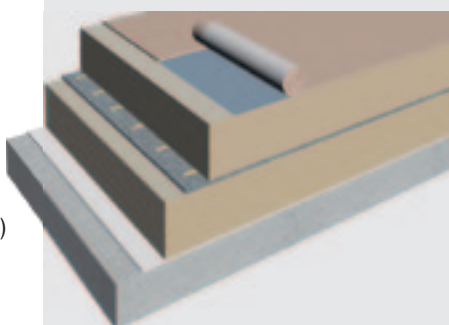
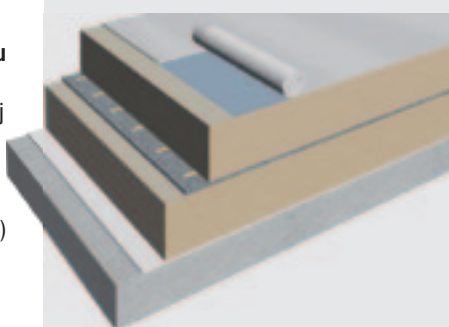
■ Samolepiaca PVC membrána

- Dodatočná tepelná izolácia
- Štandardná záruka (od lokálneho zástupcu spoločnosti Sika)
- Nie je potrebná penetrácia strešnej krytiny (ak sú všetky strešné komponenty prilepené)
- Nízka úroveň hluku počas renovácie
- Bez podtečenia vodou

■ Čiastočne lepená lakovaná a plstená PVC membrána s predĺženou zárukou

- Dodatočná tepelná izolácia
- Štandardná záruka (od lokálneho zástupcu spoločnosti Sika)
- Nie je potrebná penetrácia strešnej krytiny (ak sú všetky strešné komponenty prilepené)
- Nízka úroveň hluku počas renovácie

Dizajn / Aplikácia



Sika Systém

- PVC membrána **Sarnafil® G 410 Felt** plne prilepená k izolácii pomocou lepidla **Sarnacol® 2142 S**

- PIR, XPS/EPS izolácia lepená k bitúmenu pomocou **Sarnacol® 2162** alebo mechanicky kotvená k podkladu
- Aplikácia na existujúci materiál na betónovej konštrukcii



- FPO membrána **Sarnafil® TG 76 Felt** plne lepená k izolácii pomocou lepidla **Sarnacol® 2142 S**

- PIR, XPS/EPS izolácia prilepená k bitúmenu pomocou **Sarnacol® 2162** alebo mechanicky kotvená k podkladu
- Aplikácia na existujúci materiál na betónovej konštrukcii



- PVC membrána **Sikaplan® RV-s** prilepená k PIR, XPS/EPS izolácii

- PIR, XPS/EPS izolácia lepená k bitúmenu pomocou **Sarnacol® 2162** alebo mechanicky kotvená k podkladu
- Aplikácia na existujúci materiál na betónovej konštrukcii



- PVC membrána **Sikaplan® SGK** čiastočne lepená k izolácii pomocou lepidla **Sika-Trocal® C 300**

- PIR, XPS/EPS izolácia lepená k bitúmenu pomocou **Sarnacol® 2162** alebo mechanicky kotvená k podkladu
- Aplikácia na existujúci materiál na betónovej konštrukcii



Mechanicky kotvené systémy s dodatočnou izoláciou



Požiadavky

- PVC membrána s lakovaným povrchom a predĺženou zárukou
- Dodatočná tepelna izolácia
- Špeciálne farby a dizajn (imitácia plechovej strechy, ozdobné profily)

Dizajn / Aplikácia



- FPO membrána s predĺženou zárukou
- Dodatočná tepelna izolácia
- Vysoká chemická odolnosť hydroizolačnej vrstvy

- Štandardná PVC membrána
- Dodatočná tepelna izolácia
- Štandardná záruka (od lokálneho zástupcu spoločnosti Sika)

Sika Systém

Aplikácia pre mechanické kotvenie

- PVC membrána **Sarnafil® S327** mechanicky kotvená k podkladu pomocou 6,3 mm ukotvenia **Sarnafast® SB** a **Sarnafast® Washer KTL**
- Separáčna vrstva **S-Glass Fleece 120** (s EPS/XPS izoláciou)
- Nová tep. izolácia
- Aplikácia na existujúci materiál na betónovej konštrukcii



Aplikácia pre mechanické kotvenie

- FPO membrána **Sarnafil® TS 77** mechanicky kotvená k podkladu pomocou 6,3 mm ukotvenia **Sarnafast® SB** a **Sarnafast® Washer KTL**
- Nová tep. izolácia
- Aplikácia na existujúci materiál na betónovej konštrukcii



Aplikácia pre mechanické upevnenie

- PVC membrána **Sikaplan® G** mechanicky kotvená k podkladu pomocou 6,3 mm ukotvenia **Sarnafast® SB** a **Sarnafast® Washer KTL**
- Separáčna vrstva **S-Glass Fleece 120** s EPS/XPS tep. izoláciou
- Nová tep. izolácia
- Aplikácia na existujúci materiál na betónovej konštrukcii



Riešenia pre sanácie bitúmenových striech

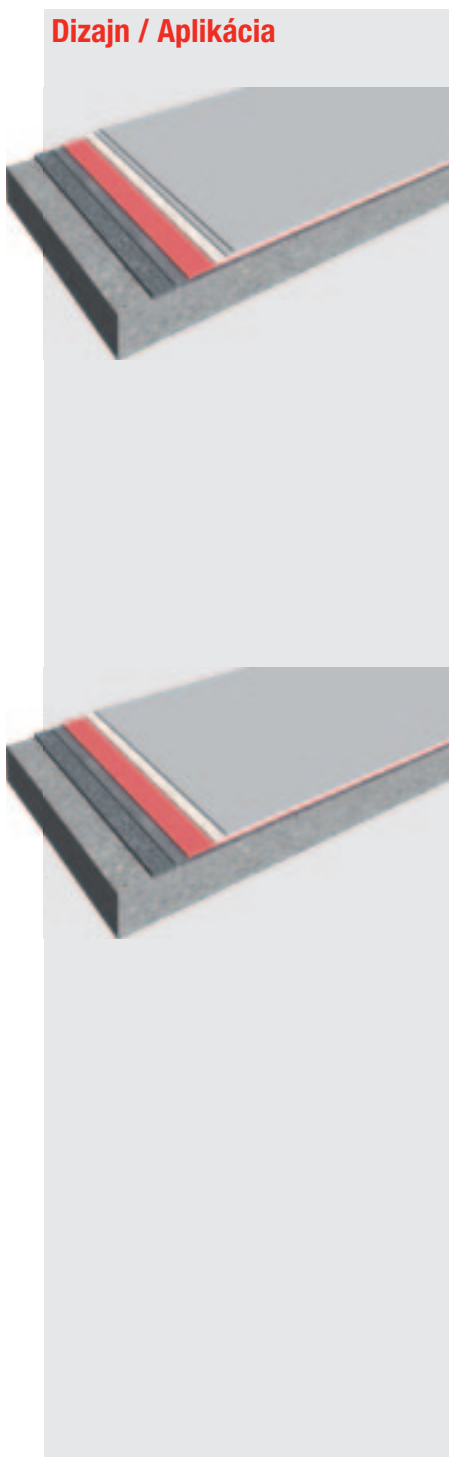
Systemy s membránou aplikovanou v tekutom stave bez dodatočnej izolácie



Požiadavky

- Hydroizolácia strechy pomocou MTC
- Bezšvová hydroizolácia
- Možnosť čiastočných opráv
- Nie je potrebná penetrácia strešnej krytiny
- Štandardná záruka (od lokálneho zástupcu spoločnosti Sika)
- Zvýšená ohňovzdornosť hydroizolačného systému
- Bez podtečenia vodou

Dizajn / Aplikácia



Sika Systém

SikaRoof® MTC 22

- 2 vrchné vrstvy **Sikalastic®-621 TC**
- Výstuž **Sikalastic® Reemat Premium**
- Základná vrstva **Sikalastic®-601 BC**
- Nosná vrstva **Sikalastic® Carrier** upevnená pomocou **Coldstick®** (vyžaduje sa len pri nekvalitných povrchoch)
- Aplikácia na existujúci materiál na betónovej konštrukcii



- Hydroizolácia strechy pomocou MTC
- Bezšvová hydroizolácia
- Možnosť čiastočných opráv
- Nie je potrebná penetrácia strešnej krytiny
- Štandardná záruka (od lokálneho zástupcu spoločnosti Sika)
- Zvýšená ohňovzdornosť hydroizolačného systému
- Bez podtečenia vodou

SikaRoof® MTC 12/15/18

- 1 vrchná vrstva **Sikalastic®-621 TC**
- Výstuž **Sikalastic® Reemat Premium** (pre 15/18) alebo **Standard** (pre 12)
- Základná vrstva **Sikalastic®-601 BC**
- Nosná vrstva **Sikalastic® Carrier** upevnená pomocou **Coldstick®** (vyžaduje sa len pri nekvalitných povrchoch)
- Aplikácia na existujúci materiál na betónovej konštrukcii



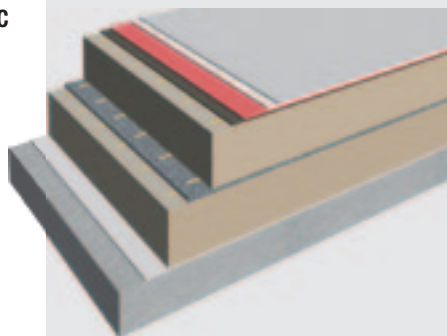
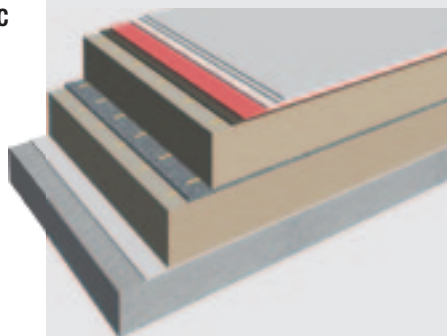
Systemy s membránou aplikovanou v tekutom stave s dodatočnou izoláciou



Požiadavky

- Aplikácia zateplenej strechy pomocou MTC
- Bezšvová hydroizolácia
- Možnosť čiastočných opráv
- Nie je potrebná penetrácia strešnej krytiny
- Predĺžená záruka (od lokálneho zástupcu spoločnosti Sika)
- Zvýšená ohňovzdornosť hydroizolačného systému
- Bez podtečenia vodou

Dizajn / Aplikácia



- Aplikácia zateplenej strechy pomocou MTC
- Bezšvová hydroizolácia
- Možnosť čiastočných opráv
- Nie je potrebná penetrácia strešnej krytiny
- Štandardná záruka (od lokálneho zástupcu spoločnosti Sika)
- Zvýšená ohňovzdornosť hydroizolačného systému
- Bez podtečenia vodou

Sika Systém

SikaRoof® MTC 22

- 2 vrchné vrstvy **Sikalastic®-621 TC**
- Výstuž **Sikalastic® Reemat Premium**
- Základná vrstva **Sikalastic®-601 BC**
- Nosná vrstva **Sikalastic® Carrier**
- PIR, EPS/XPS izolácia lepená k bitúmenovej vrstve pomocou **Coldstick®**
- Aplikácia na existujúci materiál na betónovej konštrukcii



SikaRoof® 12/15/18

- 1 vrchná vrstva **Sikalastic®-621 TC**
- Výstuž **Sikalastic® Reemat Premium** (pre 15/18) alebo **Standard** (pre 12)
- Základná vrstva **Sikalastic®-601 BC**
- Nosná vrstva **Sikalastic® Carrier**
- PIR, EPS/XPS izolácia lepená k bitúmenovej vrstve pomocou **Coldstick®**
- Aplikácia na existujúci materiál na betónovej konštrukcii



Riešenia pre sanácie plechových striech



Prehľad

Pri plechových strechách je taktiež nutné pomerne často opravovať ich hydroizolačné schopnosti kvôli nasledovným bežným problémom:

- Korózia kovu
- Veľká miera rozťahovania a sťahovania, čo vedie k porušeniu a vytvoreniu netesností v spojoch
- Kondenzácia
- Netesnosti spojené s nedostatočnou hydroizoláciou náročných detailov, spojov a stykov (t.j. vnútorné odkvapy, svetlíky atď.)

Vhodné systémy pre sanáciu existujúcich plechových striech od spoločnosti Sika sú:

- Jednvrstvé membrány **Sarnafil®**
- Membrány aplikované v tekutom stave **Sikalastic®**

Tieto systémy sú navrhnuté tak, aby vyriešili všetky uvedené problémy, a sú tak vhodným riešením s dostatočnou odolnosťou a trvácnosťou pre renováciu ľahkých plechových striech.

Mechanicky kotvené systémy **Sarnafil®**

Tento systém vyžaduje dodatočnú tepelnú izoláciu s hladkým povrchom, ktorý je vhodný pre voľné polozenie membrán. Získa sa tým lepšia tepelná izolácia strechy.

Vďaka tomuto systému získate:

- Systém s nízkou hmotnosťou, ktorý rieši problémové miesta, ako napríklad odkvapy, prepojenia, lemy atď. (sú dokonale utesnené)
- Zníženie energetických nákladov na kúrenie a klimatizáciu vďaka dodatočnej tep. izolácii a vysoko reflexným membránam
- Očakávaná dlhá životnosť a nižšie náklady na údržbu

Systémy s membránami aplikovateľnými v tekutom stave **Sikalastic®**

Rýchly a jednoduchý spôsob renovácie plechovej strechy pomocou nastriekania progresívnych membrán aplikovaných v tekutom stave na vyčistený a natretý (ak je to potrebné) kovový povrch základným náterom .

Tekuté membrány od spoločnosti Sika poskytujú

- Obnovenie vodotesných vlastností
- Dodatočnú ochranu plechovej krytiny
- Elimináciu efektu 'tepelných ostrovov' (svetlý, vysoko reflexný povrch)



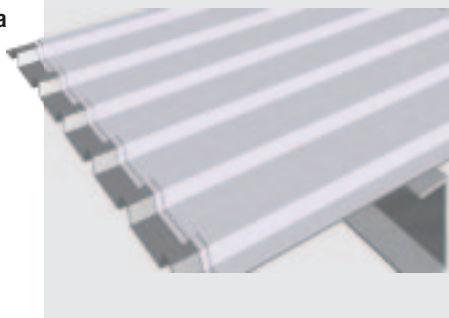
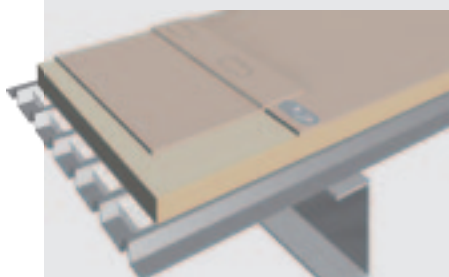
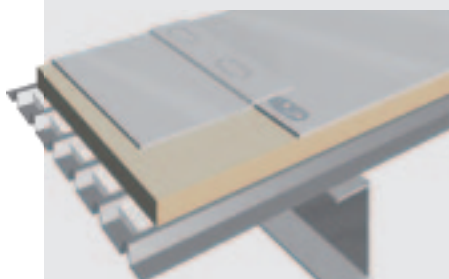
Požiadavky

- Dodatočná tepelná a akustická izolácia
- Špeciálne farby a dizajn (ozdobné profily)
- Predĺžená záruka
(od lokálneho zástupcu spoločnosti Sika)
- Lakovaný povrch

- Dodatočná tepelná a akustická izolácia
- Vysoká chemická odolnosť hydroizolačnej membrány
- Predĺžená záruka
(od lokálneho zástupcu spoločnosti Sika)

- Rýchla a jednoduchá inštalácia (priamo na plech bez použitia vyrovnávacích vrstiev)
- Bezšvová hydroizolácia
- Nie je potrebná penetrácia plechovej krytiny

Dizajn / Aplikácia



Sika Systém

- PVC membrána **Sarnafil® S 327** mechanicky kotvená k podkladu
- Tep. izolácia z minerálnych vlákien alebo PIR
- Výplň pre odkvapy
- Plechová krytina
- Strešná väznica



- FPO membrána **Sarnafil® TS 77** mechanicky kotvená k podkladu
- Tep. izolácia z minerálnych vlákien alebo PIR
- Výplň pre odkvapy
- Plechová krytina
- Strešná väznica



SikaRoof® MTC 12/15/18

- 1 vrchná vrstva **Sikalastic®-621 TC**
- Čiastočná výstuž pomocou **Sikalastic® Reemat Premium** (pre 15/18) alebo **Standard** (pre 12) v miestach plechových spojov a na kotviacich hlavách
- Základná vrstva **Sikalastic®-601 BC**
- **Sikalastic® Primer**, ak je potrebné
- Plechová krytina



Riešenia pre sanácie polymérnych striech – EPDM, PVC,



Všeobecný popis

V poslednom období sa čoraz častejšie renovujú strechy s polymérnymi membránami.

Rovnako ako pre sanácie bitúmenových striech, tak aj pre tieto účely ponúka spoločnosť Sika najvhodnejšie systémy:

- Mechanicky kotvené membránové systémy
- Membrány aplikované v tekutom stave
- Oba tieto systémy môžu byť inštalované s alebo bez dodatočnej tepelnej izolácie, vďaka čomu môžete splniť nové environmentálne štandardy alebo znížiť náklady na energiu.

Pre výber najvhodnejšieho systému pre sanáciu je potrebné vypracovať špeciálny projekt a hodnotenie. Pre získanie podrobných informácií pre vypracovanie projektov prosím kontaktujte oddelenie technickej podpory vášho lokálneho zástupcu spoločnosti Sika.



Mechanicky kotvené systémy **Sarnafil® / Sikaplan®**

- Mechanicky kotvené systémy sú obvykle cenovo najvýhodnejším riešením pre renováciu striech z polymérnych pásových membrán
- Tieto systémy tiež umožňujú najrýchlejšiu inštaláciu
- Membrány **Sarnafil® / Sikaplan®** pre mechanické upevnenie majú špeciálne polyesterové výstuže, ktoré poskytujú vysokú odolnosť voči vplyvom vetra
- Inštalácia nie je takmer vôbec závislá od počasia

Membránové systémy aplikované v tekutom stave **Sikalastic®**

- Membránové systémy aplikované v tekutom stave pomocou unikátnej technológie **SikaRoof® MTC** poskytujú mnoho výhod vrátane:
- Podkladové nátery pre priamu aplikáciu na EPDM membrány
- Bezšvová hydroizolácia s dokonalým prilnutím k podkladu
- Hydroizolácia je odolná vlhkosti a dažďu už 10 minút po aplikácii
- Produkt 1-C s viskozitou, ktorý je ideálny pre strešné aplikácie (nie sú potrebné riedidlá a tvrdiace prísady atď.)
- Jednoduchá aplikácia pomocou valca alebo štetky aj na najkomplikovanejšie tvary a zaťažené miesta
- Vysoká pevnosť v ťahu a pružnosť
- Aplikácia hydroizolácie za studena – nie je potrebné oheň a teplo
- Výrobky s dlhou trvácnosťou

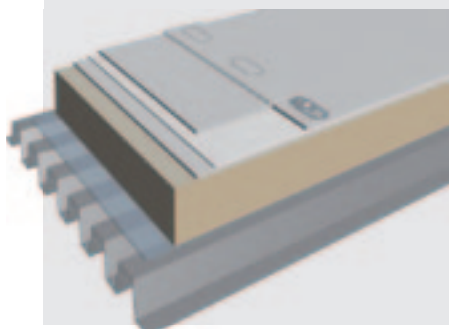
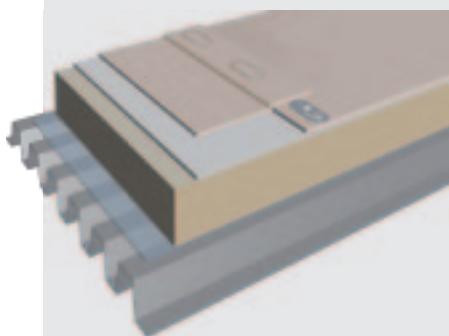
Riešenia pre sanácie polymérnych striech – EPDM, PVC, Mechanicky kotvené systémy bez dodatočnej izolácie



Požiadavky

- PVC membrána s lakovaným povrchom a predĺženou zárukou
- Rýchla a jednoduchá montáž
- Špeciálne farby a dizajnové možnosti (imitácia plechovej strechy, ozdobné profily)

Dizajn / Aplikácia



- FPO membrána s predĺženou zárukou
- Rýchla a jednoduchá montáž
- Vysoká chemická odolnosť hydroizolačnej vrstvy

- Štandardná PVC membrána
- Rýchla a jednoduchá montáž
- Štandardná záruka (od lokálneho zástupcu spoločnosti Sika)

Sika Systém

Mechanicky kotvený systém

- PVC membrána **Sarnafil® S327** mechanicky kotvená k podkladu pomocou 4,8 mm ukotvenia **Sarnafast® SF** a **Sarnafast® Washer KT**
- Separáčna vrstva **S-Felt 300**
- Aplikácia na existujúci materiál na ocelevej konštrukcii



Mechanicky kotvený systém

- FPO membrána **Sarnafil® TS 77** mechanicky kotvená k podkladu pomocou 4,8 mm ukotvenia **Sarnafast® SF** a **Sarnafast® Washer KT**
- Aplikácia na existujúci materiál na ocelevej konštrukcii



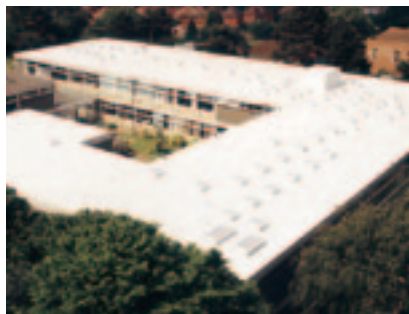
Mechanicky kotvený systém

- PVC membrána **Sikaplan® G** mechanicky kotvená k podkladu pomocou 4,8 mm ukotvenia **Sarnafast® SF** a **Sarnafast® Washer KT**
- Separáčna vrstva **S-Felt 300**
- Aplikácia na existujúci materiál na ocelevej konštrukcii



FPO

Mechanicky kotvené systémy s dodatočnou izoláciou



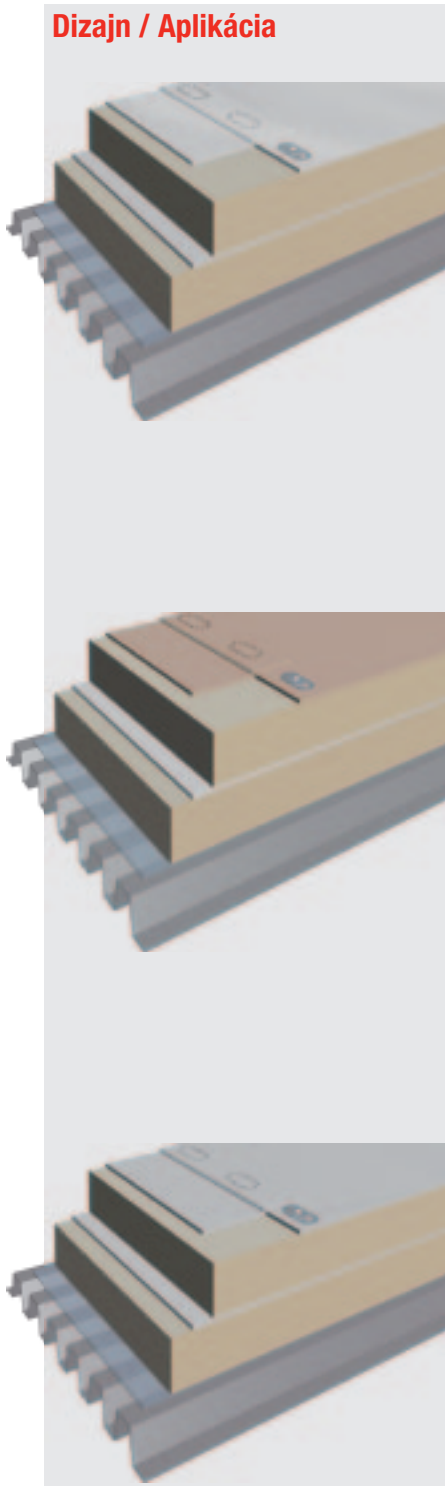
Požiadavky

- PVC membrána s lakovaným povrchom a predĺženou zárukou
- Dodatočná tepelna izolácia
- Špeciálne farby a dizajnové možnosti (imitácia plechovej strechy, ozdobné profily)

- FPO membrána s predĺženou zárukou
- Dodatočná tepelna izolácia
- Vysoká chemická odolnosť hydroizolačnej vrstvy

- Štandardná PVC membrána
- Dodatočná tepelna izolácia
- Štandardná záruka (od lokálneho zástupcu spoločnosti Sika)

Dizajn / Aplikácia



Sika Systém

Mechanicky kotvený systém

- PVC membrána **Sarnafil® S327** mechanicky kotvená k podkladu pomocou 4,8 mm ukotvenia **Sarnafast® SF** a **Sarnafast® Washer KT**
- Separáčna vrstva **S-Glass Fleece 120** (pre EPS/XPS izoláciu)
- Tepelna izolácia
- Aplikácia na existujúci materiál na ocelevej konštrukcii



Mechanicky upevnený systém

- FPO membrána **Sarnafil® TS 77** mechanicky kotvená k podkladu pomocou 4,8 mm ukotvenia **Sarnafast® SF** a **Sarnafast® Washer KT**
- Tepelna izolácia
- Aplikácia na existujúci materiál na ocelevej konštrukcii



Mechanicky kotvený systém

- PVC membrána **Sikaplan® G** mechanicky kotvená k podkladu pomocou 4,8 mm ukotvenia **Sarnafast® SF** a **Sarnafast® Washer KT**
- Separáčna vrstva **S-Glass Fleece 120** (pre EPS/XPS izoláciu)
- Tepelna izolácia
- Aplikácia na existujúci materiál na ocelevej konštrukcii



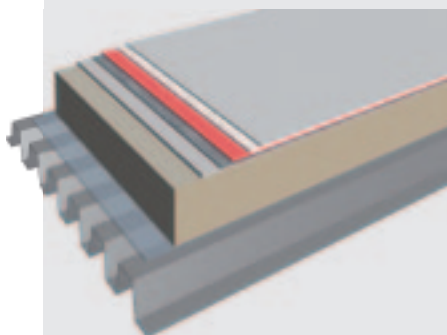
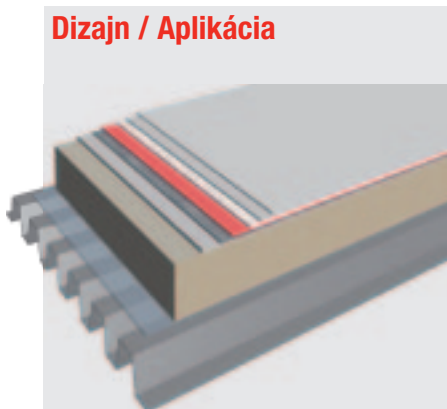
Riešenia pre sanácie polymérnych striech – EPDM, PVC, Systémy s membránou aplikovanou v tekutom stave bez dodatočnej izolácie



Požiadavky

- **Hydroizolácia strechy pomocou MTC**
- Bezšvová hydroizolácia
- Možnosť čiastočných opráv
- Nie je potrebná penetrácia strešnej krytiny
- Predĺžená záruka (od lokálneho zástupcu spoločnosti Sika)
- Zvýšená ohňovzdornosť hydroizolačného systému
- Bez podtečenia vodou

Dizajn / Aplikácia



- **Hydroizolácia strechy pomocou MTC**
- Spojitá hydroizolácia
- Možnosť čiastočných opráv
- Nie je potrebná penetrácia strešnej krytiny
- Štandardná záruka (od lokálneho zástupcu spoločnosti Sika)
- Zvýšená ohňovzdornosť hydroizolačného systému
- Bez podtečenia vodou

Sika Systém

SikaRoof® MTC 22

- 2 vrchné vrstvy **Sikalastic®-621 TC**
- Výstuž **Sikalastic® Reemat Premium**
- Základná vrstva **Sikalastic®-601 BC**
- Podkladový náter, ak je potrebný
- Aplikácia na existujúci materiál na ocelevej konštrukcii



SikaRoof® MTC 12/15/18

- 1 vrchná vrstva **Sikalastic®-621 TC**
- Výstuž **Sikalastic® Reemat Premium** (pre 15/18) alebo **Standard** (pre 12)
- Základná vrstva **Sikalastic®-601 BC**
- Podkladový náter, ak je potrebný
- Aplikácia na existujúci materiál na ocelevej konštrukcii



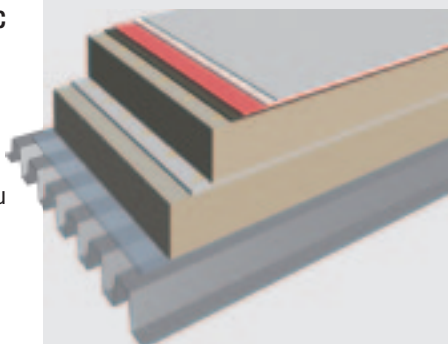
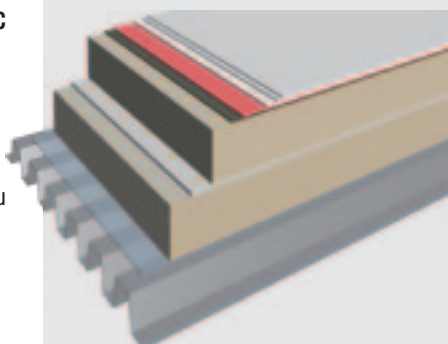
Systemy s membránou aplikovanou v tekutom stave s dodatočnou izoláciou



Požiadavky

- Aplikácia zateplenej strechy pomocou MTC
- Bezšvová hydroizolácia
- Možnosť čiastočných opráv
- Nie je potrebná penetrácia strešnej krytiny
- Predĺžená záruka (od lokálneho zástupcu spoločnosti Sika)
- Zvýšená odolnosť hydroizolačného systému voči ohňu

Dizajn / Aplikácia



- Aplikácia zateplenej strechy pomocou MTC
- Spojitá hydroizolácia
- Možnosť čiastočných opráv
- Nie je potrebná penetrácia strešnej krytiny
- Štandardná záruka (od lokálneho zástupcu spoločnosti Sika)
- Zvýšená odolnosť hydroizolačného systému voči ohňu

Sika Systém

SikaRoof® MTC 22

- 2 vrchné vrstvy **Sikalastic®-621 TC**
- Výstuž **Sikalastic® Reemat Premium**
- Základná vrstva **Sikalastic®-601 BC**
- Nosná vrstva **Sikalastic® Carrier**
- PIR, EPS/XPS izolácia lepená pomocou **Coldstick®**
- Aplikácia na existujúci materiál na ocelevej konštrukcii



SikaRoof® MTC 12/15/18

- 1 vrchná vrstva **Sikalastic®-621 TC**
- Výstuž **Sikalastic® Reemat Premium** (pre 15/18) alebo **Standard** (pre 12)
- Základná vrstva **Sikalastic®-601 BC**
- Nosná vrstva **Sikalastic® Carrier**
- PIR, EPS/XPS izolácia lepená pomocou **Coldstick®**
- Aplikácia na existujúci materiál na ocelevej konštrukcii



Vlastnosti a požiadavky na realizáciu



UV odolnosť

Slnčné žiarenie, a to najmä agresívne ultrafialové žiarenie, spôsobuje starnutie strešných membrán, čo môže viesť k vzniku trhlin a degradácii. Strešné membrány od spoločnosti Sika pre exponované strechy sú dokonale odolné voči UV žiareniu a poskytujú dlhú trvácnosť aj v extrémnych klimatických podmienkach s vysokou úrovňou UV žiarenia.



Vysoká ohňovzdornosť

Na základe našich skúseností môžu byť tieto požiadavky veľmi individuálne a závislé od typu konštrukcie a využitia budovy. Ak je strešná membrána aplikovaná ako vrchná vrstva strechy, potom materiál membrány musí byť všeobecne klasifikovaný ako samohasiaci. Všetky materiály od spoločnosti Sika sú vytvorené tak, aby boli v súlade s príslušnými medzinárodnými a miestnymi stavebnými predpismi o požiarnej bezpečnosti.



Kompatibilita s bitúmenom

Keďže bitúmen sa mnoho rokov používal ako štandardná strešná krytina, je v súčasnej dobe často nevyhnutné renovovať alebo modernizovať existujúce strešné krytiny, aby vyhovovali z hľadiska vodotesnosti, ohňovzdornosti alebo izolácie. Jednou z hlavných požiadaviek pre riešenia renovácii je rýchla a bezpečná kompatibilita s bitúmenom. Spoločnosť Sika ponúka niekoľko systémov, ktoré sú odolné voči bitúmenu a prakticky ich je možné použiť pri každej renovácii.



Odolnosť voči chladu

Počasia na celom svete poskytuje rôzne klimatické podmienky, preto musia strešné systémy plniť svoju funkciu a odolnosť voči mínusovým teplotám to je jedna z hlavných požiadaviek. Všetky membrány od spoločnosti Sika si aj v chladných podmienkach zachovávajú svoje optimálne vlastnosti. Výhodou niektorých strešných systémov od spoločnosti Sika je, že môžu byť inštalované aj pri teplotách pod nulou.



Odolnosť voči tepelným rázom

Strešné produkty od spoločnosti Sika sú špeciálne navrhnuté tak, aby boli odolné voči náhlym zmenám teploty a počasia. Znamená to, že nedochádza k ich poškodeniu vplyvom rozťahovania alebo náhlych teplotných zmien pri chladnom alebo horúcom počasi, počas sneženia, krupobitia, dažďa atď.



Protišmykový povrch

Do ponuky strešných produktov spoločnosti Sika patria tiež membrány so štruktúrovaným povrchom, ktorý má protišmykové vlastnosti. Protišmykové vlastnosti sa tiež dajú dosiahnuť pomocou membrán aplikovaných v tekutom stave od spoločnosti Sika s posypom štrku z kremičitého piesku.



Odolnosť voči koreňom

Membrány používané ako podklady pod štrku a zeminu musia byť odolné voči koreňom rastlín. Strešné záhrady a ostatné vegetačné strechy obvykle takéto vlastnosti vyžadujú nielen od samotných membrán, ale aj od ich zváraných spojov. Všetky jednovrstvové membrány a membrány aplikované v tekutom stave od spoločnosti Sika pre zaťažené strešné systémy sú odolné voči prerastaniu koreňom a sú ošetrené voči vplyvom mikroorganizmov alebo im dokážu odolávať vzhľadom k ich povahe.



Odolnosť voči zaťaženiu chodcami a ľahkými vozidlami

Čoraz častejšie sa strešné systémy využívajú ako plochy vystavené trvalej záťaži od chodcov a vozidiel, t.j. ako strešné terasy alebo parkovacie plochy. Ak je strešná membrána používaná ako vrchná vrstva pre pravidelné zaťaženie chodcami, musí byť povrch membrány odolný voči opotrebovaniu bez ďalšej dodatočnej úpravy, ale zároveň musí mať protišmykové vlastnosti a mal by byť dostupný v rôznych farbách pre značenie atď. Membrány aplikované v tekutom stave od spoločnosti Sika poskytujú všetky tieto vlastnosti nutné pre plnohodnotné využívanie chodcami a / alebo vozidlami.



Rýchla inštalácia

Doba inštalácie je vždy dôležitým faktorom pri strešných systémoch. Spoločnosť Sika vyvinula niekoľko strešných systémov a špeciálnych doplnkových produktov, ktoré umožňujú veľmi rýchlu inštaláciu.



Mechanické kotvenie a upevnenie

Ak je membrána inštalovaná ako vrchná vrstva strechy, bude vystavená vplyvom vetra. Membrána musí byť preto odolná voči podfúknutiu vetrom a cenovo najefektívnejším spôsobom ako tomu predchádzať je mechanické kotvenie k podpornej konštrukcii. Systémy spoločnosti Sika sú navrhnuté tak, aby odolávali vplyvom vetra vďaka použitiu najúčinniejšieho kotvenia.



Žiadna penetrácia krytiny

Niektoré mechanicky kotvené systémy nemôžu byť realizovateľné z dôvodu vysokej hlučnosti pri vítaní kotviacich prvkov, znečisteniu krytiny alebo kvôli samotnému dizajnu konštrukcie. Všetky tieto problémy a potenciálne náklady s nimi spojené je možné vyriešiť pomocou lepených membrán, zaťažených membrán alebo membránových systémov aplikovaných v tekutom stave.



Voľne ležiaca aplikácia

Základnou strešnou krytinou a hydroizolačným systémom sú voľne ležiace pružné membrány a ich pomocné materiály. Umožňujú voľný priechod vzduchu pre ventiláciu termoizolácie a tiež pomáhajú kompenzovať pohyb konštrukcie. Z dôvodu ochrany pred podfúknutím vetrom musí byť však membrána mechanicky kotvená alebo zaťažená.



Čiastočné lepenie k podkladu

Ak sa membrány používajú na exponovaných miestach, ale mechanické kotvenie nie je vhodné z technických alebo iných dôvodov, všetky aplikované vrstvy systému musia byť prilepené k podkladu. Pri čiastočne lepených systémoch od spoločnosti Sika je tekuté lepidlo aplikované na podklad vo forme guľových bodov alebo pásov. Takýmto spôsobom je možná rýchla a ekonomická inštalácia s malou spotrebou lepidla.



Plne lepené k podkladu

Dokonalý estetický vzhľad bez ohľadu na tvar strechy alebo bez penetrácie strešnej krytiny je častou požiadavkou na nové ako aj renovačné projekty strešných systémov. Plne lepené systémy od spoločnosti Sika majú dokonalú príľnavosť k podkladu, vďaka čomu spoľahlivo spĺňajú uvedené požiadavky na estetiku a funkčnosť pri nízkych nákladoch na údržbu.



Vysoko estetický vzhľad

Niekedy strešné materiály musia okrem dôležitej hydroizolačnej funkcie tiež spĺňať vysoké dizajnové a architektonické nároky. Spoločnosť Sika vyvinula niekoľko špičkových systémov vhodných pre inštaláciu na strechu so zložitými tvarmi s dokonalým vzhľadom vrchnej vrstvy, t.j. s hladkým povrchom, imitáciou plechovej strechy so stojatými spojmi a ďalšími špeciálnymi profilmi atď.



Široká paleta farieb

Membrány od spoločnosti Sika sú dodávané v niekoľkých štandardných farbách a niektoré tiež v aj v neštandardných. Špeciálne farebné vyhotovenia je možné vyrobiť na zákazku aj podľa požiadaviek klienta.



Bezšvová hydroizolácia

Membrány aplikované v tekutom stave od spoločnosti Sika poskytujú bezšvovú hydroizoláciu na celom povrchu strechy. Okrem toho vďaka ich dokonalým technickým vlastnostiam umožňujú vytvoriť excelentný vizuálny vzhľad.



Schopnosť prekrývania trhlín

Membrány aplikované v tekutom stave od spoločnosti Sika dokážu vynikajúco prekrývať trhliny a poskytujú vysokú flexibilitu a pružnosť – dokonca aj pri nízkych teplotách.



Jednozložkové produkty

Jednovrstvové membrány aplikované v tekutom stave 1-C od spoločnosti Sika sa aplikujú tým najjednoduchším spôsobom. Aplikujú sa priamo 'tam kde je to možné' a nie je pritom potrebné žiadne miešanie a ďalšie komponenty.



Dobrá paropriepustnosť

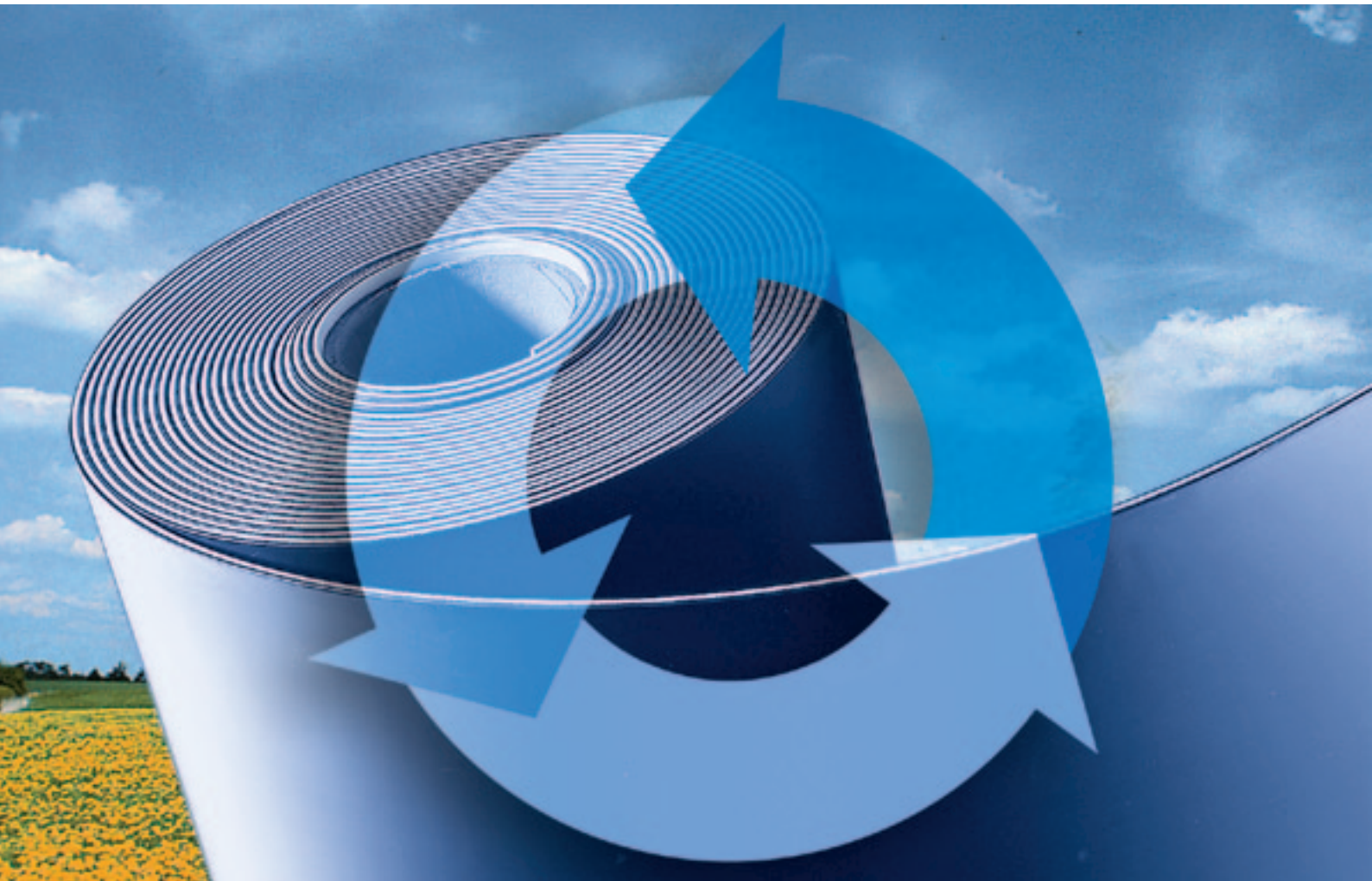
Spoločnosť Sika vytvorila membrány, ktoré majú nielen hydroizolačné vlastnosti, alebo poskytujú tiež výborné difúzne vlastnosti. Vďaka tomu sa môže odparovať vlhkosť nahromadená v konštrukcii pod membránou.



Jednoduchá aplikácia štetkou alebo valcom

Membrány aplikované v tekutom stave od spoločnosti Sika je možné aplikovať pomocou štetky alebo valca. Takáto aplikácia je jednoduchá a nie je potrebná žiadna investícia do drahých aplikačných zariadení.

Životné prostredie a trvalá udržateľnosť



Všeobecný opis

Spoločnosť Sika vyvinula riešenia, ktoré zabezpečujú, že strecha bude mať minimálny dopad na životné prostredie a zároveň bude spĺňať funkčné požiadavky klientov, zadávateľov a investorov. Strešné membrány / produkty sú vyrobené v súlade so štandardom ISO 14001:2000 a výrobné linky majú nízku viazanú energiu a majú vysokú životnosť. Strešné systémy od spoločnosti Sika spĺňajú nasledovné hlavné environmentálne aspekty:

- Recyklovateľnosť
- Viazaná energia
- Odolnosť
- Reflexnosť slnečného žiarenia

Recyklovanie

Spoločnosť Sika vo svojom výrobnom procese aktívne využíva recyklovaný odpad už od roku 1960. Vždy keď je to možné sa väčšie množstvo výroby a použitých membrán recykluje do nových produktov, ako napríklad ochranné fólie a dlažba na chodníky. Moderná dlažba na chodníky vyrábaná v Európe od roku 2000 poskytuje pevné a odolné riešenie chodníkov na exponovaných strechách a rovnaké obdobie sa vyrábajú takmer so 100% recyklovaného materiálu. Jediný podiel nerecyklovaného materiálu použitého pri ich výrobe je 1% sadze, ktorá sa pridáva kvôli farebnému efektu. Spoločnosť Sika recykluje materiály zo starých strešných systémov po ich odstránení počas renovácie striech a zatepľovania budov (bežná prax v Západnej Európe). Tento proces sa riadi systémom RoofCollect, s ktorým sa spoločnosť zapojila do dobrovoľného programu Vynyl 2010.

Viazaná energia

Viazaná energia je merané množstvo energie potrebné na výrobu jednej tony alebo metra štvorcového produktu. Môže sa tiež používať na vyjadrenie množstva uhlíka viazaného s výrobou. Všeobecne platí, že čím je nižšia viazaná energia a uhlík, tým je produkt ohľadupnejší k životnému prostrediu.

Membrány od spoločnosti Sika majú nízku viazanú energiu, vďaka čomu menšou mierou prispievajú ku globálnemu otepľovaniu v porovnaní s alternatívnymi strešnými technológiami.



Reflexnosť slnečného žiarenia

Výhody reflexných materiálov a farieb sú využívané po celom svete v teplejších klimatických podmienkach a v husto obývaných oblastiach neustále sa rozrastajúcich miest, kde dochádza k nežiaducemu efektu tepelného ostrova (Albedo efekt).

Výrazné zníženie Albedo efektu je možné dosiahnuť jednoduchým prefarbením čierneho povrchu strechy na svetlejšie farby, ideálne na bielu – riešenia strešných systémov od spoločnosti Sika umožňujú odraziť až 83% slnečného žiarenia.

Správa z decembra 2007, Ronnen Levinson & Hashem Akbari's "Potential Energy Savings and Environmental Benefits of Cool Roofs on Commercial Buildings" (Potenciálna úspora energie a ochrana životného prostredia pri chladných strechách na komerčných budovách) potvrdzuje, zmenou šedej farby povrchu membrány s relatívne nízkym odrazom svetla na reflexnú bielu farbu sa dosiahne veľká úspora nákladov na energiu a zároveň sa tým výrazne zníži emisia oxidu uhličitého (CO₂), oxidu dusičitého (NO₂), oxidu siričitého (SO₂) a ortuti (Hg).

Odolnosť

Dlhá životnosť je kľúčovým prvkom udržateľnosti. Čím dlhšie nejaký výrobok vydrží, tým dochádza k menšiemu poškodzovaniu životného prostredia.

Strešné systémy od spoločnosti Sika sa podrobili testom na starnutie a trvácnosť v rôznych inštitúciách a organizáciách a dosiahli vynikajúce výsledky.

Napríklad britská inštitúcia British Board of Agrément (BBA) deklarovala, že štandardná membrána Sarnafil G/S s hrúbkou 1,2 mm má priemernú predpokladanú životnosť "viac ako 35 rokov".



Hlavné príslušenstvo a doplnkové produkty – Parozábrany



Všeobecný opis Parozábrany sa umiestňujú medzi podklad a tepelnú izoláciu, aby sa predišlo absorpcii vlhkosti v skladbe strechy.

PE parozábrany

Široká ponuka PE fólií s rôznou hustotou pre najbežnejšie aplikácie



- Vysoká odolnosť voči vodnej pare
- Cenovo efektívne riešenie
- Jednoduché zlepenie navzájom pomocou lepiacich pásov
- Vhodné pre väčšinu podkladov ako oceľové, betónové a drevené konštrukcie
- Veľmi nízka hmotnosť dodatočne nezaťažuje konštrukciu
- Vysoká flexibilita pri nízkych teplotách

Sika produkt:

Sarnavap® 500E

- Hrúbka 0,15 mm
- Dobrá odolnosť voči priepustnosti vodných pár (hodnota sd) 100 m
- Kompatibilný s PVC membránovými systémami

Sarnavap® 1000E

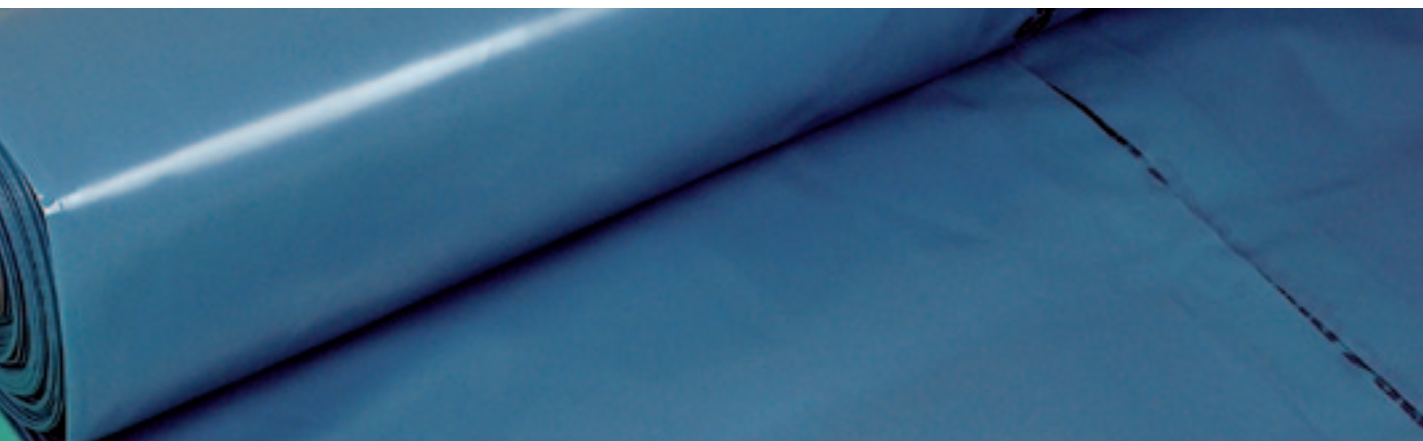
- Hrúbka 0,20 mm
- Vysoká odolnosť voči priepustnosti vodných pár (hodnota sd) 220 m
- Kompatibilný s PVC a FPO membránovými systémami

Sarnavap® 2000E

- Hrúbka 0,225 mm
- Veľmi vysoká odolnosť voči priepustnosti vodných pár (hodnota sd) 420 m
- Kompatibilný s PVC a FPO membránovými systémami

Sarnavap® 3000M

- Hrúbka 0,40 mm + ochranná pena 1,00 mm
- Vysoká odolnosť voči priepustnosti vodných pár (hodnota sd) 250 m
- Kompatibilné s PVC a FPO membránovými systémami
- Ideálne pre betónové podklady



Hliníková samolepiaca parozábrana

Tabule tepelnej izolácie vytvorené z expandovaných polystyrénových granúl. To je jedno z cenovo najefektívnejších riešení pre exponované a zaťažené strešné systémy.



- Dokonalá parotesná hliníková fólia
- Dokonale príľne k podkladu, ideálne pre lepené systémy
- Možné použiť ako dočasnú hydroizolačnú vrstvu
- Vylepšená ohňovzdornosť vďaka pridaným retardérom horenia
- Jednoduchá samolepiaca aplikácia
- Veľmi nízka hmotnosť dodatočne nezaťažuje konštrukciu
- Vhodné pre väčšinu podkladov ako oceľové, betónové a drevené konštrukcie

Sika produkt:

Sarnavap® 5000E SA

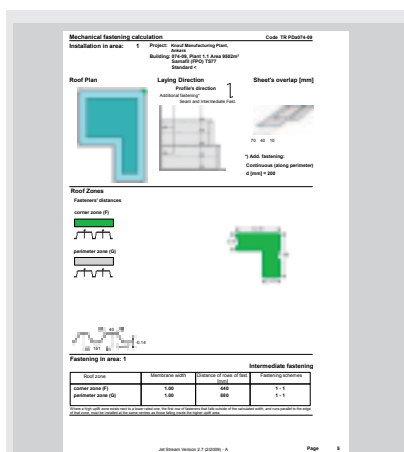
- Hrúbka 0,60 mm
- Neprepúšťa vodnú paru vďaka hliníkovej vrstve
- Kompatibilný s PVC a FPO membránovými systémami

Servis a podpora v strechách



Spoločnosť Sika ponúka rozsiahlu podporu a servis pre každý náš rad strešných produktov. Táto podpora je šitá na mieru pre každý systém pri všetkých produktochých radoch a pokrýva všetky fázy návrhu, plánovania a realizácie membránovej strešnej hydroizolácie, od preskúmania stavu strechy alebo analýzy požiadaviek, až po kompletnú dokumentáciu, profesionálne školenia a podporu pri kompletnej inštalácii – kdekoľvek na svete.

Výpočet zaťaženia vetrom



Náš špeciálne vyvinutý PC softvér "Jet Stream" je určený pre návrhy mechanickej kotvených systémov pre našich klientov a ich dizajnérov. Tento najmodernejší softvér teraz obsahuje väčšinu národných štandardov a noriem. Je to veľmi efektívny a praktický nástroj pre vytváranie najefektívnejších kotviacich riešení vrátane podrobného návrhu a prehľadu metód so všetkými nevyhnutnými informáciami pre dodávateľa ohľadom odhadu, plánovania a vykonávania prác na mieste realizácie. Softvér tiež môže prispieť k významným úsporám pri realizácii strechy a pri vašich celkových nákladoch na stavbu.

Prieskum strechy a zhodnotenie špecifikácií a detailov pre renováciu



Inžinieri spoločnosti Sika sú vám nápomocní pri vypracovaní príslušných prieskumných a hodnotiacich projektov nutných pri rekonštrukciách striech. Vďaka tomu si môžete prispôbovať strešné hydroizolačné špecifikácie, ktoré zahŕňajú podrobné riešenia a prehľad metód atď.

Inštalčné zariadenia Sika



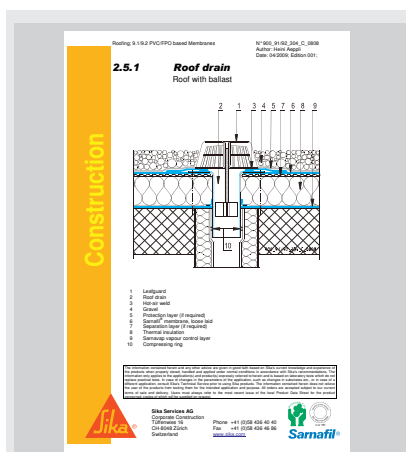
Medzi zariadenia, ktoré boli špeciálne vyvinuté pre inštaláciu strešných systémov Sika patria:

- Zváračky
- Aplikačné nástroje Sikalastic



Spoločnosť Sika je osvedčený a spoľahlivý partner pre celý stavebný priemysel. Naším zákazníkom po celom svete poskytujeme oveľa viac ako len najlepšie špičkové a technicky osvedčené hydroizolačné materiály. Poskytujeme im tiež asistenciu a pridanú hodnotu prostredníctvom množstva podporných služieb pre naše produkty a ich inštaláciu.

CAD a technická dokumentácia



Pre strešné membrány a systémy Sika je k dispozícii široká ponuka CAD výkresov, návodov na inštaláciu, prehľad metód, katalógové listy produktov, rozsiahla doplnková technická dokumentácia, osvedčenia a certifikáty.

Záruka



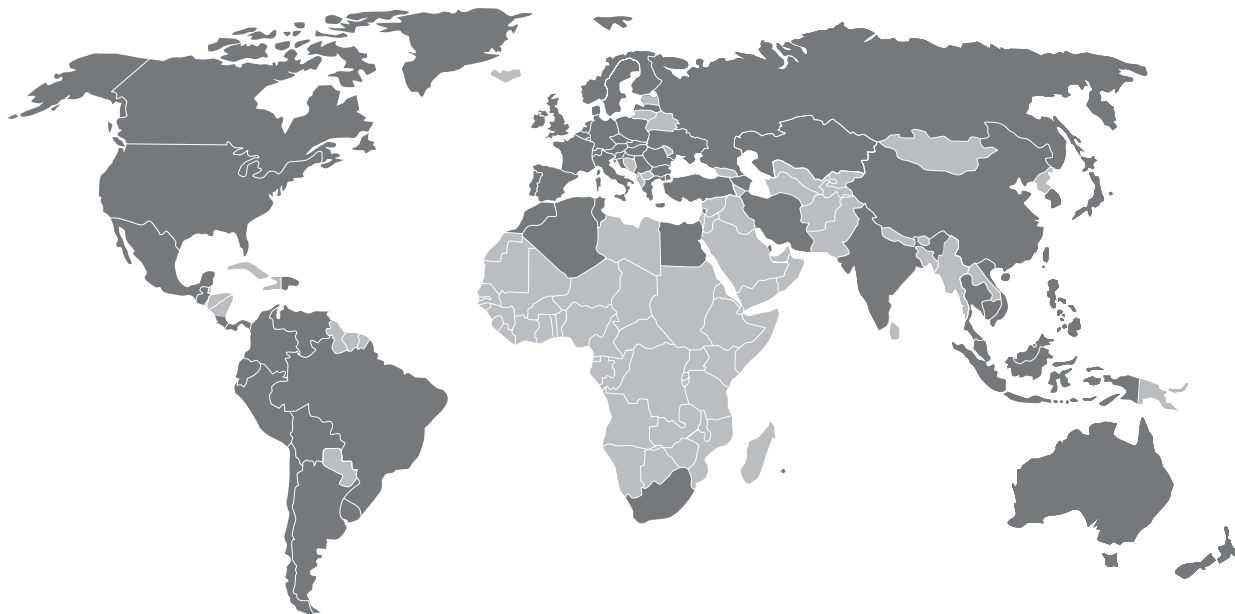
Poskytovaná záruka naplno uspokojuje rôzne potreby a požiadavky našich klientov. Komplexné záruky na vodotesnosť a kompatibilitu s inými stavebnými materiálmi sú stanovené individuálne pre každý projekt v súlade so všetkými príslušnými predpismi. Podľa požiadaviek môže byť záruka vydaná a prenesená.

Technické a aplikačné školenia



Rôzne aplikácie pre hydroizolačné systémy od spoločnosti Sika si vyžadujú rôzne spôsoby inštalácie a riešenia finalizácie detailov. Teoretické a praktické školenia o technike a aplikácii, ktoré sú vedené inžiniermi spoločnosti Sika, tiež prispievajú k bezpečnosti a trvácnosti inštalácie.

Sika technológie a koncepty pre strechy



Váš partner kdekoľvek na svete

Sika je celosvetovo pôsobiaca spoločnosť, špecializovaná na obchod so stavebnou chémiou. Má pobočky vyrábajúce a predávajúce výrobky pod obchodným názvom Sika a poskytujúce technickú podporu vo viac než 70 krajinách sveta. Sika je celosvetovým lídrom v oblasti technológií na ochranu stavieb proti vode, lepenie, tlmenie, zosilovanie, opravu a ochranu konštrukcií pozemných stavieb a inžinierskych konštrukcií. Sika má približne 12 000 zamestnancov po celom svete a má preto ideálne postavenie na podporu úspechov svojich zákazníkov.

Sika Slovensko, spol. s r.o.

Sídlo spoločnosti:

Rybničná 38/e, 831 06 Bratislava - Vajnory
Tel: 02 / 49 20 04 00
Fax: 02 / 49 20 04 44
e-mail: sika@sk.sika.com

Divízia Stavebná chémia a fólie:

Technická kancelária Bratislava:

Rybničná 38/e, 831 06 Bratislava - Vajnory
Tel: 02 / 49 20 04 41, - 42
Fax: 02 / 49 20 04 44
Mob: 0903 237 716,
0903 779 375,
0903 788 009

Technická kancelária Košice:

Rastislavova 77, 040 01 Košice
Tel: 055 / 678 91 47
Fax: 055 / 678 91 47
Mob: 0903 714 119, 0903 407 544

Technická kancelária Žilina:

Závodská cesta 10, 012 36 Žilina
Tel. + Fax.: 041 / 72 335 16
Mob: 0903 249 243

Technický servis

Rybničná 38/e, 831 06 Bratislava
Tel: 02 / 49 20 04 41, - 42
Fax: 02 / 49 20 04 44
Mob: 0903 288 252, 0903 455 548

Logistika, objednávky, sklad

Rybničná 38/e, 831 06 Bratislava
Tel: 02 / 49 20 04 12, - 13
Fax: 02 / 49 20 04 43
Mob: 0903 776 204

e-mail: objednavky@sk.sika.com

Platia Všeobecné obchodné podmienky. Pred akýmkoľvek použitím alebo spracovaním produktu si prosím preštudujte aktuálny produktový list a kartu bezpečnostných údajov.



www.sika.sk

